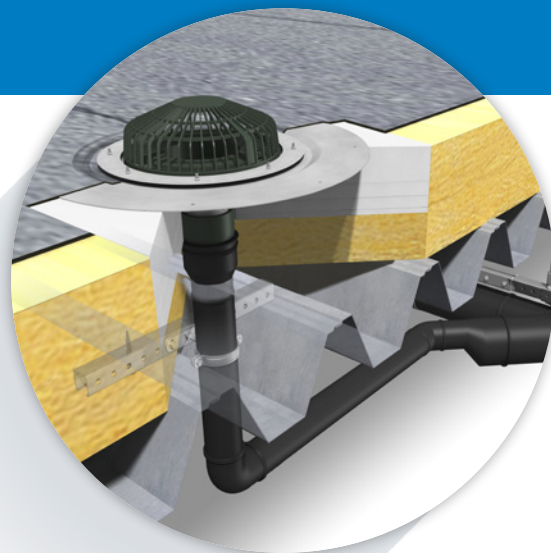




## Hemelwaterafvoer Vacurain Fix

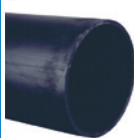
Nieuw aan het assortiment toegevoegd: een compleet nieuw assortiment UV hemelwaterafvoersysteem.



### Vacurain Fix buizen

#### PE 80 buis S12 1/2, getemperd

Materiaal: PE 80 getemperd  
Keurmerk: KOMO BRL 2005  
Kleur: Zwart  
RAL 9011  
Type aansluiting 1: spie



| Art nr.               | d x e (mm) | Ø inw. (mm) | L (m) | Prijsgroep: S28 |              |
|-----------------------|------------|-------------|-------|-----------------|--------------|
|                       |            |             |       | verp. per       | Prijs €/m    |
| 20021805              | 40 x 3,0   | 34          | 5     | 10              | <b>2,93</b>  |
| 20021808              | 50 x 3,0   | 44          | 5     | 5               | <b>3,76</b>  |
| 20021810              | 56 x 3,0   | 50          | 5     | 1               | <b>4,10</b>  |
| 20021811              | 63 x 3,0   | 57          | 5     | 1               | <b>4,78</b>  |
| 20021813              | 75 x 3,0   | 69          | 5     | 1               | <b>5,69</b>  |
| 20021817              | 90 x 3,5   | 83          | 5     | 1               | <b>8,02</b>  |
| 20021820              | 110 x 4,2  | 101,6       | 5     | 1               | <b>11,79</b> |
| 20021823              | 125 x 4,8  | 115,4       | 5     | 1               | <b>15,10</b> |
| 20021826              | 160 x 6,2  | 147,6       | 5     | 1               | <b>24,75</b> |
| 20021828              | 200 x 7,7  | 184,6       | 5     | 1               | <b>38,55</b> |
| 20048855 <sup>1</sup> | 250 x 9,6  | 230,8       | 5     | 1               | <b>59,81</b> |
| 20048856 <sup>1</sup> | 315 x 12,1 | 290,8       | 5     | 1               | <b>94,50</b> |

1) Geen KOMO keur en niet getemperd.

### Vacurain Fix hulpstukken

#### Elektrolasmof

Materiaal: PE  
Keurmerk: KOMO BRL 2006  
Kleur: Zwart  
Type aansluiting 1: elektrolasmof  
Type aansluiting 2: elektrolasmof



| Art nr.               | d (mm) | Prijsgroep: S29 |               |
|-----------------------|--------|-----------------|---------------|
|                       |        | verp. per       | Prijs €/stk   |
| 20022672              | 40     | 20              | <b>4,77</b>   |
| 20022673              | 50     | 20              | <b>4,11</b>   |
| 20022674              | 56     | 20              | <b>4,77</b>   |
| 20022675              | 63     | 20              | <b>5,10</b>   |
| 20022676              | 75     | 20              | <b>5,91</b>   |
| 20022677              | 90     | 20              | <b>7,63</b>   |
| 20022678              | 110    | 20              | <b>7,77</b>   |
| 20022679              | 125    | 10              | <b>9,62</b>   |
| 20022680              | 160    | 5               | <b>16,21</b>  |
| 20022681 <sup>1</sup> | 200    | 1               | <b>134,72</b> |
| 20022682 <sup>1</sup> | 250    | 1               | <b>193,61</b> |
| 20022683 <sup>1</sup> | 315    | 1               | <b>239,92</b> |

1) Geen KOMO keur.

#### Snap-expansiemof

Materiaal: PE  
Keurmerk: KOMO BRL 2006  
Kleur: Zwart  
Type aansluiting 1: manchetmof  
Type aansluiting 2: spie



| Art nr.               | d (mm) | Prijsgroep: S29 |               |
|-----------------------|--------|-----------------|---------------|
|                       |        | verp. per       | Prijs €/stk   |
| 20022733              | 40     | 20              | <b>11,90</b>  |
| 20022734              | 50     | 20              | <b>11,90</b>  |
| 20021444 <sup>1</sup> | 56     | 20              | <b>11,90</b>  |
| 20022735 <sup>1</sup> | 63     | 20              | <b>11,90</b>  |
| 20022741 <sup>2</sup> | 200    | 1               | <b>128,50</b> |
| 20022742 <sup>2</sup> | 250    | 1               | <b>203,49</b> |
| 20022743 <sup>2</sup> | 315    | 1               | <b>261,93</b> |

1) Alleen geschikt voor spiegellassen. 2) Geen KOMO keur, alleen geschikt voor spiegellassen, exclusief speciedeksel.

# Assortimentsnieuws

## Vacurain Fix hulpstukken

### Expansiemof met vastpunt

Materiaal: PE  
Keurmerk: KOMO BRL 2006  
Kleur: Zwart  
Type aansluiting 1: manchetmof  
Type aansluiting 2: spie

Prijsgroep: S29



| Art nr.  | d (mm) | verp. per | Prijs €stk |
|----------|--------|-----------|------------|
| 20022736 | 75     | 20        | 11,90      |
| 20022737 | 90     | 20        | 14,98      |
| 20022738 | 110    | 20        | 14,98      |
| 20022739 | 125    | 10        | 21,24      |
| 20022740 | 160    | 5         | 38,11      |

### Bocht 15° (segment)

Materiaal: PE  
Kleur: Zwart  
Type aansluiting 1: spie  
Type aansluiting 2: spie  
Hoek 1: 15°

Prijsgroep: S29

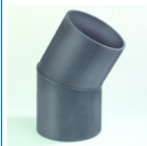


| Art nr.  | d (mm) | verp. per | Prijs €stk |
|----------|--------|-----------|------------|
| 20048947 | 110    | 20        | 22,96      |
| 20048948 | 125    | 10        | 41,28      |
| 20048949 | 160    | 5         | 57,36      |
| 20048950 | 200    | 1         | 68,52      |
| 20048951 | 250    | 1         | 96,68      |
| 20048952 | 315    | 1         | 122,40     |

### Bocht 30° (segment)

Materiaal: PE  
Kleur: Zwart  
Type aansluiting 1: spie  
Type aansluiting 2: spie  
Hoek 1: 30°

Prijsgroep: S29



| Art nr.  | d (mm) | verp. per | Prijs €stk |
|----------|--------|-----------|------------|
| 20048953 | 110    | 20        | 22,96      |
| 20048954 | 125    | 10        | 41,28      |
| 20048955 | 160    | 5         | 57,36      |
| 20048956 | 200    | 1         | 68,52      |
| 20048957 | 250    | 1         | 96,68      |
| 20048958 | 315    | 1         | 122,40     |

### Bocht 45°

Materiaal: PE  
Keurmerk: KOMO BRL 2006  
Kleur: Zwart  
Type aansluiting 1: spie  
Type aansluiting 2: spie  
Hoek 1: 45°

Prijsgroep: S29



| Art nr.               | d (mm) | verp. per | Prijs €stk |
|-----------------------|--------|-----------|------------|
| 20022536              | 40     | 20        | 2,10       |
| 20022537              | 50     | 20        | 2,10       |
| 20022538              | 56     | 20        | 2,42       |
| 20022539              | 63     | 20        | 3,45       |
| 20022540              | 75     | 20        | 4,87       |
| 20022541              | 90     | 20        | 7,63       |
| 20022542              | 110    | 25        | 8,22       |
| 20022543              | 125    | 10        | 11,24      |
| 20022544              | 160    | 10        | 30,00      |
| 20022546 <sup>1</sup> | 200    | 5         | 61,67      |
| 20022548 <sup>1</sup> | 250    | 5         | 86,31      |
| 20021380 <sup>1</sup> | 315    | 1         | 104,17     |

1) Geen KOMO keur.

### Bocht 88,5°

Materiaal: PE  
Keurmerk: KOMO BRL 2006  
Kleur: Zwart  
Type aansluiting 1: spie  
Type aansluiting 2: spie  
Hoek 1: 88,5°

Prijsgroep: S29



| Art nr.               | d (mm) | verp. per | Prijs €stk |
|-----------------------|--------|-----------|------------|
| 20022549              | 40     | 20        | 2,42       |
| 20022550              | 50     | 20        | 2,42       |
| 20021381              | 56     | 20        | 3,07       |
| 20022551              | 63     | 20        | 3,55       |
| 20022552              | 75     | 20        | 5,76       |
| 20022553              | 90     | 20        | 8,08       |
| 20022554              | 110    | 20        | 8,52       |
| 20022555              | 125    | 10        | 15,99      |
| 20022556              | 160    | 10        | 38,64      |
| 20022559 <sup>1</sup> | 200    | 1         | 94,91      |
| 20022561 <sup>1</sup> | 250    | 1         | 194,01     |
| 20021373 <sup>1</sup> | 315    | 1         | 273,17     |


1) Segment bocht, hoek 90°

## Vacurain Fix hulpstukken

### T-stuk 45°

Materiaal: PE  
 Keurmerk: KOMO BRL 2006  
 Kleur: Zwart  
 Type aansluiting 1: spie  
 Type aansluiting 2: spie  
 Type aansluiting 3: spie  
 Hoek 1: 45°

Prijsgroep: S29


|  | Art nr.                | d (mm) | verp. per | Prijs €stk    |
|---|------------------------|--------|-----------|---------------|
|   | 20022572               | 40     | 40        | <b>4,27</b>   |
|   | 20022574               | 50     | 40        | <b>4,11</b>   |
|   | 20022576               | 56     | 20        | <b>5,24</b>   |
|   | 20022579               | 63     | 20        | <b>6,42</b>   |
|   | 20022583               | 75     | 20        | <b>7,77</b>   |
|   | 20022587               | 90     | 15        | <b>10,34</b>  |
|   | 20022593               | 110    | 15        | <b>12,31</b>  |
|   | 20022597               | 125    | 5         | <b>14,98</b>  |
|   | 20022601               | 160    | 5         | <b>45,23</b>  |
|   | 20022605 <sup>1)</sup> | 200    | 1         | <b>140,61</b> |
|   | 20022608 <sup>1)</sup> | 250    | 1         | <b>201,08</b> |
|   | 20022616 <sup>1)</sup> | 315    | 1         | <b>293,24</b> |

1) Geen KOMO keur.

### Verloop T-stuk 45°

Materiaal: PE  
 Keurmerk: KOMO BRL 2006  
 Kleur: Zwart RAL 9011  
 Type aansluiting 1: spie  
 Type aansluiting 2: spie  
 Type aansluiting 3: spie  
 Hoek 1: 45°

Prijsgroep: S29

|  | Art nr.                | d x d2 (mm) | verp. per | Prijs €stk    |
|---|------------------------|-------------|-----------|---------------|
|   | 20022573               | 50 x 40     | 40        | <b>4,11</b>   |
|   | 20021429               | 56 x 40     | 20        | <b>5,24</b>   |
|   | 20022575               | 56 x 50     | 20        | <b>5,24</b>   |
|   | 20022577               | 63 x 40     | 20        | <b>6,21</b>   |
|   | 20022578               | 63 x 50     | 20        | <b>6,42</b>   |
|   | 20021410               | 63 x 56     | 20        | <b>6,42</b>   |
|   | 20022580               | 75 x 40     | 20        | <b>7,57</b>   |
|   | 20022581               | 75 x 50     | 20        | <b>7,77</b>   |
|   | 20021411               | 75 x 56     | 20        | <b>7,77</b>   |
|   | 20022582               | 75 x 63     | 20        | <b>7,57</b>   |
|   | 20021412               | 90 x 40     | 10        | <b>10,34</b>  |
|   | 20022584               | 90 x 50     | 10        | <b>10,34</b>  |
|   | 20021413               | 90 x 56     | 10        | <b>14,39</b>  |
|   | 20022585               | 90 x 63     | 10        | <b>14,39</b>  |
|   | 20022586               | 90 x 75     | 10        | <b>10,34</b>  |
|   | 20022588               | 110 x 40    | 10        | <b>12,31</b>  |
|   | 20022589               | 110 x 50    | 10        | <b>12,31</b>  |
|   | 20021414               | 110 x 56    | 10        | <b>12,31</b>  |
|   | 20022590               | 110 x 63    | 10        | <b>12,28</b>  |
|   | 20022591               | 110 x 75    | 10        | <b>12,31</b>  |
|   | 20022592               | 110 x 90    | 10        | <b>12,31</b>  |
|   | 20048939               | 125 x 40    | 10        | <b>13,72</b>  |
|   | 20022594               | 125 x 50    | 10        | <b>13,72</b>  |
|   | 20048940               | 125 x 56    | 10        | <b>13,72</b>  |
|   | 20021415               | 125 x 63    | 10        | <b>14,54</b>  |
|   | 20022595               | 125 x 75    | 10        | <b>14,98</b>  |
|   | 20021416               | 125 x 90    | 10        | <b>14,54</b>  |
|   | 20022596               | 125 x 110   | 10        | <b>14,98</b>  |
|   | 20021418               | 160 x 63    | 1         | <b>59,54</b>  |
|   | 20022598               | 160 x 75    | 5         | <b>59,54</b>  |
|   | 20021419               | 160 x 90    | 5         | <b>59,54</b>  |
|   | 20022599               | 160 x 110   | 5         | <b>45,23</b>  |
|   | 20022600               | 160 x 125   | 5         | <b>45,23</b>  |
|   | 20021420               | 200 x 75    | 1         | <b>103,98</b> |
|   | 20021421               | 200 x 90    | 1         | <b>103,98</b> |
|   | 20022602 <sup>1)</sup> | 200 x 110   | 1         | <b>103,98</b> |
|   | 20022603 <sup>1)</sup> | 200 x 125   | 1         | <b>103,98</b> |
|   | 20022604 <sup>1)</sup> | 200 x 160   | 1         | <b>109,86</b> |
|   | 20021422               | 250 x 75    | 1         | <b>173,64</b> |
|   | 20021423               | 250 x 90    | 1         | <b>173,64</b> |
|   | 20027515               | 250 x 110   | 1         | <b>173,64</b> |
|   | 20027516               | 250 x 125   | 1         | <b>173,64</b> |
|   | 20022606 <sup>1)</sup> | 250 x 160   | 1         | <b>173,64</b> |
|   | 20022607 <sup>1)</sup> | 250 x 200   | 1         | <b>182,52</b> |
|   | 20021426               | 315 x 90    | 1         | <b>223,04</b> |
|   | 20027519               | 315 x 110   | 1         | <b>223,04</b> |
|   | 20022609               | 315 x 250   | 1         | <b>223,04</b> |
|   | 20022611 <sup>1)</sup> | 315 x 160   | 1         | <b>223,04</b> |
|   | 20022612 <sup>1)</sup> | 315 x 200   | 1         | <b>233,02</b> |
|   | 20022615 <sup>1)</sup> | 315 x 250   | 1         | <b>266,41</b> |

1) Geen KOMO keur.

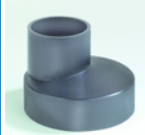
# Assortimentsnieuws

## Vacurain Fix hulpstukken

### Verloopstuk excentrisch

Materiaal: PE  
Keurmerk: KOMO BRL 2006  
Kleur: Zwart  
Type aansluiting 1: spie  
Type aansluiting 2: spie

Prijsgroep: S29



| Art nr.  | d x d2 (mm) | verp. per | Prijs €stk |
|----------|-------------|-----------|------------|
| 20022474 | 50 x 40     | 20        | 1,72       |
| 20048941 | 56 x 40     | 20        | 2,13       |
| 20022475 | 56 x 50     | 20        | 2,13       |
| 20022476 | 63 x 40     | 20        | 2,28       |
| 20022477 | 63 x 50     | 20        | 2,28       |
| 20022478 | 63 x 56     | 20        | 2,28       |
| 20022479 | 75 x 40     | 20        | 2,71       |
| 20022480 | 75 x 50     | 20        | 2,71       |
| 20022481 | 75 x 56     | 20        | 2,71       |
| 20022482 | 75 x 63     | 20        | 2,71       |
| 20022483 | 90 x 40     | 20        | 3,50       |
| 20022484 | 90 x 50     | 20        | 3,50       |
| 20022485 | 90 x 56     | 20        | 3,50       |
| 20022486 | 90 x 63     | 20        | 3,50       |
| 20022487 | 90 x 75     | 20        | 3,50       |
| 20022488 | 110 x 40    | 20        | 3,93       |
| 20022489 | 110 x 50    | 20        | 3,93       |
| 20022490 | 110 x 56    | 20        | 3,93       |
| 20022491 | 110 x 63    | 20        | 3,93       |
| 20022492 | 110 x 75    | 20        | 3,93       |
| 20022493 | 110 x 90    | 20        | 3,93       |
| 20021867 | 125 x 50    | 10        | 7,52       |
| 20021868 | 125 x 56    | 10        | 7,52       |
| 20021869 | 125 x 63    | 10        | 7,52       |
| 20022494 | 125 x 75    | 10        | 7,52       |
| 20022495 | 125 x 90    | 10        | 7,52       |
| 20022496 | 125 x 110   | 10        | 7,52       |
| 20022497 | 160 x 110   | 5         | 10,59      |
| 20022498 | 160 x 125   | 5         | 10,59      |

### Verloopstuk excentrisch lang

Materiaal: PE  
Kleur: Zwart  
Type aansluiting 1: spie  
Type aansluiting 2: spie

Prijsgroep: S29



| Art nr.  | d x d2 (mm) | verp. per | Prijs €stk |
|----------|-------------|-----------|------------|
| 20022499 | 200 x 110   | 5         | 81,68      |
| 20022500 | 200 x 125   | 5         | 81,68      |
| 20022501 | 200 x 160   | 5         | 81,68      |
| 20022502 | 250 x 200   | 5         | 140,45     |
| 20022503 | 315 x 200   | 1         | 184,74     |
| 20022504 | 315 x 250   | 1         | 184,74     |

### Ontstoppingsstuk met schroefdeksel

Materiaal: PE  
Keurmerk: KOMO BRL 2006  
Kleur: Zwart  
RAL 9011  
Type aansluiting 1: spie  
Type aansluiting 2: schroefdeksel  
Type aansluiting 3: spie

Prijsgroep: S29



| Art nr.  | d (mm) | verp. per | Prijs €stk |
|----------|--------|-----------|------------|
| 20021399 | 40     | 10        | 13,03      |
| 20021400 | 50     | 10        | 14,02      |
| 20048942 | 56     | 10        | 14,27      |
| 20021401 | 63     | 10        | 14,34      |
| 20021402 | 75     | 10        | 14,48      |
| 20021403 | 90     | 10        | 19,77      |
| 20022667 | 110    | 10        | 29,73      |
| 20022668 | 125    | 10        | 33,78      |
| 20022669 | 160    | 5         | 62,71      |
| 20048943 | 200    | 1         | 109,05     |
| 20048944 | 250    | 1         | 127,98     |
| 20048945 | 315    | 1         | 178,02     |

### Vacurain Fix klikmof t.b.v. trechter aansluiting

Materiaal: PE inclusief PVC borgbus  
Belastingsklasse: Hemelwaterafvoer  
Type aansluiting 1: klikmof  
Type aansluiting 2: spie

Prijsgroep: S29



| Art nr.  | d (mm) | verp. per | Prijs €stk |
|----------|--------|-----------|------------|
| 20048913 | 50     | 1         | 10,56      |
| 20048914 | 75     | 1         | 11,52      |

### Vacurain trechter t.b.v. bitumen

Materiaal: Aluminium  
Keurmerk: KOMO BRL 5215  
Type aansluiting 1: klikmof

Prijsgroep: S36



| Art nr.  | d (mm) | verp. per | Prijs €stk |
|----------|--------|-----------|------------|
| 20020533 | 50     | 1         | 121,26     |
| 20020535 | 75     | 1         | 148,67     |

### Vacurain trechter knel t.b.v. kunststoffolie

Materiaal: Aluminium  
Keurmerk: KOMO BRL 5215  
Type aansluiting 1: klikmof

Prijsgroep: S36



| Art nr.  | d (mm) | verp. per | Prijs €stk |
|----------|--------|-----------|------------|
| 20020532 | 50     | 1         | 132,18     |
| 20020534 | 75     | 1         | 156,48     |

### Vacurain trechter t.b.v. PVC dakfolie

Materiaal: Aluminium  
Keurmerk: KOMO BRL 5215  
Type aansluiting 1: klikmof

Prijsgroep: S36



| Art nr.  | d (mm) | verp. per | Prijs €stk |
|----------|--------|-----------|------------|
| 20033009 | 50     | 1         | 139,28     |
| 20033010 | 75     | 1         | 168,89     |

### Vacurain flenstrechter

Materiaal: RVS  
Keurmerk: KOMO BRL 5215  
Type aansluiting 1: klikmof

Prijsgroep: S36



| Art nr.  | d (mm) | verp. per | Prijs €stk |
|----------|--------|-----------|------------|
| 20020530 | 50     | 1         | 256,23     |

### Vacurain flenstrechter 90°

Materiaal: RVS  
Type aansluiting 1: klikmof  
Hoek 1: 90°

Prijsgroep: S36



| Art nr.  | d (mm) | verp. per | Prijs €stk |
|----------|--------|-----------|------------|
| 20020531 | 50     | 1         | 380,60     |

### Montageset kunststoffolietrechter

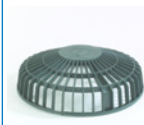
Prijsgroep: S36



| Art nr.  | Type        | verp. per | Prijs €stk |
|----------|-------------|-----------|------------|
| 20020539 | Montage set | 1         | 29,87      |

### Bladkorf

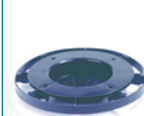
Prijsgroep: S36



| Art nr.  | Type     | verp. per | Prijs €stk |
|----------|----------|-----------|------------|
| 20020536 | Bladkorf | 1         | 18,81      |

### Schotel

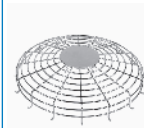
Prijsgroep: S36



| Art nr.  | Type    | verp. per | Prijs €stk |
|----------|---------|-----------|------------|
| 20020537 | Schotel | 1         | 18,81      |

### Noodoverlaatkorf

Prijsgroep: S36

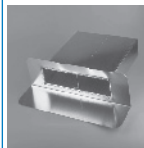


| Art nr.  | Type         | Maatvoering (mm) | verp. per | Prijs €stk |
|----------|--------------|------------------|-----------|------------|
| 20020540 | Noodoverlaat | ø 484            | 1         | 101,72     |

### Noodoverlaat 90°

Materiaal: Aluminium  
Belastingsklasse: Hemelwaterafvoer  
Hoek 1: 90°

Prijsgroep: S36



| Art nr.  | Type      | Maatvoering (mm) | verp. per | Prijs €stk |
|----------|-----------|------------------|-----------|------------|
| 20020564 | Overstort | 200 x 100        | 1         | 76,09      |
| 20020566 | Overstort | 300 x 100        | 1         | 91,79      |
| 20020568 | Overstort | 400 x 100        | 1         | 109,15     |
| 20020570 | Overstort | 500 x 100        | 1         | 122,71     |

# Assortimentsnieuws

## Vacurain Fix bevestigingsmaterialen verzamelleiding

### Vacurain Fix Rail

Belastingsklasse: Hemelwaterafvoer

Prijsgroep: S36



| Art nr.  | Maatvoering (mm) | d x d2 (mm) | L (m) | verp. per | Prijs €stk   |
|----------|------------------|-------------|-------|-----------|--------------|
| 20048814 | 40-200           | 30 x 30     | 5     | 10        | <b>16,95</b> |
| 20048815 | 250-315          | 41 x 41     | 5     | 10        | <b>35,12</b> |

### Railverbinder

Belastingsklasse: Hemelwaterafvoer

Prijsgroep: S36



| Art nr.  | Maatvoering (mm) | verp. per | Prijs €stk  |
|----------|------------------|-----------|-------------|
| 20048816 | 30x30            | 25        | <b>3,80</b> |
| 20048817 | 41x30            | 20        | <b>8,12</b> |
| 20049267 | 41x41            | 25        | <b>8,12</b> |

### Vacurain Fix Rail Glijbeugel

Materiaal: Thermisch verzinkt staal  
Belastingsklasse: Hemelwaterafvoer

Prijsgroep: S36



| Art nr.               | d (mm) | verp. per | Prijs €stk  |
|-----------------------|--------|-----------|-------------|
| 20048780              | 40     | 20        | <b>2,90</b> |
| 20048781              | 50     | 20        | <b>2,95</b> |
| 20048782              | 56     | 20        | <b>2,94</b> |
| 20048783              | 63     | 20        | <b>3,02</b> |
| 20048784              | 75     | 20        | <b>3,18</b> |
| 20048785              | 90     | 20        | <b>3,33</b> |
| 20048786              | 110    | 20        | <b>3,91</b> |
| 20048787              | 125    | 20        | <b>6,50</b> |
| 20048788              | 160    | 10        | <b>7,10</b> |
| 20048789              | 200    | 10        | <b>8,69</b> |
| 20048779 <sup>1</sup> | 250    | 20        | <b>2,87</b> |
| 20048778 <sup>1</sup> | 315    | 20        | <b>2,90</b> |

1) Afwijkend model.

### Vacurain Fix Rail Vastpunt beugel

Materiaal: Thermisch verzinkt staal  
Belastingsklasse: Hemelwaterafvoer

Prijsgroep: S36



| Art nr.               | d (mm) | verp. per | Prijs €stk   |
|-----------------------|--------|-----------|--------------|
| 20048790              | 40     | 10        | <b>4,40</b>  |
| 20048791              | 50     | 10        | <b>4,44</b>  |
| 20048792              | 56     | 10        | <b>4,59</b>  |
| 20048793              | 63     | 10        | <b>4,48</b>  |
| 20048794              | 75     | 10        | <b>4,65</b>  |
| 20048795              | 90     | 10        | <b>5,16</b>  |
| 20048796              | 110    | 10        | <b>5,36</b>  |
| 20048797              | 125    | 10        | <b>5,55</b>  |
| 20048798              | 160    | 10        | <b>6,36</b>  |
| 20048799              | 200    | 10        | <b>12,92</b> |
| 20048800 <sup>1</sup> | 250    | 5         | <b>10,71</b> |
| 20048801 <sup>1</sup> | 315    | 5         | <b>20,48</b> |

1) Afwijkend model.

### Rail Ophang element

Belastingsklasse: Hemelwaterafvoer

Prijsgroep: S36



| Art nr.  | Maatvoering (mm) | verp. per | Prijs €stk  |
|----------|------------------|-----------|-------------|
| 20048818 | M10 30x30        | 50        | <b>2,07</b> |
| 20048819 | M10 41x41        | 20        | <b>3,77</b> |

### Draadeind elektolytisch verzinkt M10

Prijsgroep: S19



| Art nr.  | Type      | Maatvoering (mm) | verp. per | Prijs €stk  |
|----------|-----------|------------------|-----------|-------------|
| 20021525 | Draadeind | M10 x 1000       | 25        | <b>3,98</b> |

### Dakplaat ophangelement

Prijsgroep: S19



| Art nr.  | Type          | Maatvoering (mm) | verp. per | Prijs €stk  |
|----------|---------------|------------------|-----------|-------------|
| 20033772 | Ophangelement | M10              | 50        | <b>2,64</b> |

### Balkklem

Prijsgroep: S19



| Art nr.  | Type     | Maatvoering (mm) | verp. per | Prijs €stk  |
|----------|----------|------------------|-----------|-------------|
| 20033770 | Balkklem | M10              | 50        | <b>3,26</b> |

### Draadeindverbinder

Prijsgroep: S19



| Art nr.  | Type               | Maatvoering (mm) | verp. per | Prijs €stk  |
|----------|--------------------|------------------|-----------|-------------|
| 20033759 | Draadeindverbinder | M10              | 25        | <b>1,29</b> |

### Koppelstuk

Prijsgroep: S19



| Art nr.  | Type       | Maatvoering (mm) | verp. per | Prijs €stk  |
|----------|------------|------------------|-----------|-------------|
| 20021551 | Koppelstuk | M10 x 40         | 25        | <b>2,95</b> |

### Trechter Fixatie set

Materiaal: Thermisch verzinkt staal

Prijsgroep: S36



| Art nr.  | d (mm) | verp. per | Prijs €      |
|----------|--------|-----------|--------------|
| 20049268 | 50     | 1         | <b>15,10</b> |
| 20049269 | 75     | 1         | <b>15,94</b> |

### Beugel met 1/2" moer

Materiaal: Elektrolytisch verzinkt staal  
Bevestigingsmethode: 1/2" binnendraad

Prijsgroep: S29

| Art nr.  | d (mm) | Draad | verp. per | Prijs €stk  |
|----------|--------|-------|-----------|-------------|
| 20034553 | 40     | 1/2"  | 50        | <b>4,43</b> |
| 20034554 | 50     | 1/2"  | 50        | <b>4,61</b> |
| 20049483 | 56     | 1/2"  | 50        | <b>4,90</b> |
| 20034555 | 63     | 1/2"  | 50        | <b>5,02</b> |
| 20034556 | 75     | 1/2"  | 25        | <b>5,20</b> |
| 20034557 | 90     | 1/2"  | 25        | <b>5,40</b> |
| 20034558 | 110    | 1/2"  | 25        | <b>5,46</b> |
| 20034559 | 125    | 1/2"  | 25        | <b>6,14</b> |
| 20034560 | 160    | 1/2"  | 25        | <b>6,62</b> |

### Inleggarnituur (halfschaal) t.b.v. beugels met 1/2" moer

Set a 2 stuks. Om een vastpuntbeugel te creëren heeft u 2 halfschalen per beugel nodig.

Prijsgroep: S29

| Art nr.  | Maatvoering (mm) | verp. per | Prijs €stk  |
|----------|------------------|-----------|-------------|
| 20034102 | 40               | 25        | <b>2,86</b> |
| 20034563 | 50               | 25        | <b>3,09</b> |
| 20049484 | 56               | 25        | <b>3,20</b> |
| 20034564 | 63               | 25        | <b>3,28</b> |
| 20034565 | 75               | 25        | <b>3,28</b> |
| 20034566 | 90               | 25        | <b>3,39</b> |
| 20034567 | 110              | 25        | <b>3,86</b> |
| 20034568 | 125              | 25        | <b>4,21</b> |
| 20034569 | 160              | 25        | <b>4,81</b> |

### Beugel met 1" moer

Materiaal: Elektrolytisch verzinkt staal  
Bevestigingsmethode: 1" binnendraad

Prijsgroep: S29

| Art nr.  | d (mm) | Draad | verp. per | Prijs €stk   |
|----------|--------|-------|-----------|--------------|
| 20034561 | 200    | 1"    | 12        | <b>21,37</b> |
| 20034562 | 250    | 1"    | 8         | <b>25,11</b> |
| 20034552 | 315    | 1"    | 8         | <b>25,87</b> |

### Inleggarnituur (halfschaal) t.b.v. beugels met 1" moer

Om een vastpuntbeugel te creëren heeft u 2 halfschalen per beugel nodig.

Prijsgroep: S36

| Art nr.  | Maatvoering (mm) | verp. per | Prijs €stk   |
|----------|------------------|-----------|--------------|
| 20048811 | 200              | 10        | <b>9,79</b>  |
| 20048812 | 250              | 10        | <b>9,95</b>  |
| 20048813 | 315              | 10        | <b>16,09</b> |

### Beugel met M10 moer

Materiaal: Elektrolytisch verzinkt staal  
Bevestigingsmethode: M10 binnendraad

Prijsgroep: S29

| Art nr.  | d (mm) | Draad | verp. per | Prijs €stk  |
|----------|--------|-------|-----------|-------------|
| 20027484 | 40     | M10   | 1         | <b>4,32</b> |
| 20027485 | 50     | M10   | 1         | <b>4,50</b> |
| 20027486 | 56     | M10   | 1         | <b>4,90</b> |
| 20027487 | 63     | M10   | 1         | <b>4,90</b> |
| 20027488 | 75     | M10   | 30        | <b>5,07</b> |
| 20027489 | 90     | M10   | 30        | <b>5,27</b> |
| 20027490 | 110    | M10   | 25        | <b>5,33</b> |
| 20027491 | 125    | M10   | 25        | <b>5,99</b> |
| 20027492 | 160    | M10   | 25        | <b>6,46</b> |

### Draadbuis elektrolytisch verzinkt 1/2" en 1"

Prijsgroep: S19

| Art nr.  | Type      | Maatvoering (mm) | verp. per | Prijs €stk   |
|----------|-----------|------------------|-----------|--------------|
| 20033763 | Draadbuis | 1/2" x 2000      | 1         | <b>24,61</b> |
| 20033764 | Draadbuis | 1" x 2000        | 1         | <b>50,47</b> |

### Bevestigingsplaat met moer

Materiaal: Elektrolytisch verzinkt staal

Prijsgroep: S29

| Art nr.  | Type        | Maatvoering (mm) | verp. per | Prijs €stk  |
|----------|-------------|------------------|-----------|-------------|
| 20034598 | Binnendraad | 1/2"             | 50        | <b>5,93</b> |
| 20034599 | Binnendraad | 1"               | 50        | <b>8,49</b> |