

Hemelwater

De vraag naar **hemelwater oplossingen** klinkt steeds luider...



In de winter hebben we vaak te maken met langdurige periodes van neerslag. De zomer wordt gekenmerkt door lange periodes van droogte maar ook zeer felle buien. De daarmee gepaard gaande neerslaghoeveelheden kunnen onmogelijk opgevangen worden in het gemeentelijk riool. Steeds vaker gaat men op zoek naar oplossingen om verstandiger met hemelwater om te gaan. Dit is uiteraard goed nieuws voor u als installateur!

De eigenaar van een gebouw, huis of terrein is zelf verantwoordelijk voor het integraal waterbeheer rondom zijn huis. Dikwijls wordt hij met problemen geconfronteerd die niet met de traditionele toepassingen opgelost kunnen worden. In dat geval kunt u als installateur uw expertise inzetten door een slimme en flexibele oplossing aan te bieden en de klus te klaren.

In dit krantje van DYKA vindt u allerlei praktische oplossingen en handige tips die u van pas kunnen komen bij het

integraal waterbeheer rondom de woning of het gebouw. Want als het gaat om het beheer van hemelwater heeft DYKA alles in huis om u snel en goed van dienst te kunnen zijn.

In onze 19 filialen werken deskundige mensen die u graag helpen om een oplossing voor uw probleem te vinden. Dit kan een speciaal product zijn of door ervoor te zorgen dat u het juiste materiaal op tijd in huis heeft.

Hemelwater snel afvoeren bij grotere dakoppervlaktes

Daar waar standaard hemelwaterafvoersystemen bij grote dakoppervlaktes het hemelwater niet snel genoeg afgevoerd krijgen, is Vacurain de oplossing.

Het DYKA Vacurain UV-systeem zorgt voor een snelle waterafvoer van grote dakoppervlaktes. Speciale Vacurain-trechters en een uitgebalanceerd ontwerp zorgen ervoor dat er bij flinke regenval een hevelwerking ontstaat waardoor het water als het ware van het dak gezogen wordt. Hierdoor kan in korte tijd veel meer water worden afgevoerd dan met traditionele regenpijpen.

Een belangrijke troef zijn de kleine diameters. Omdat de buisdiameters kleiner zijn dan bij andere systemen is

het gemakkelijker om de Vacurain-afvoerleidingen uit het zicht aan te brengen en blijft de gewichtsbelasting beperkt.

Vacurain-oplossingen worden door DYKA voor u op maat berekend met speciaal hiervoor ontwikkelde software. U ontvangt een legplan en meetstaat en kunt probleemloos aan de slag.

Kijk op www.dyka.nl voor meer informatie.

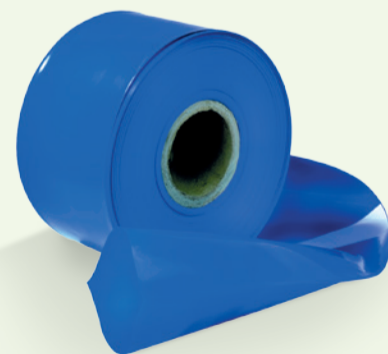


hey da's handig!

Wie kent het niet: de dakgoten zijn al geïnstalleerd maar de HWA-buizen moeten nog worden aangebracht. Dat maakt de bescherming van uw metsel- en voegwerk bij hevige regen en wind erg lastig.

Tip

Gebruik een tijdelijke HWA-slang en voorkom dat aanzienlijke hoeveelheden hemelwater tegen de gevel slaan. De tijdelijke HWA-slang is heel eenvoudig aan te brengen. Knip de slang op maat en bevestig ze met een nylon kabelbinder of een stuk ducttape aan de gootuitloop. De gevel blijft zo gevrijwaard van hemelwater.



hey da's leuk!

Deel uw handigste tip en win!

Win een dinerbon t.w.v. €100,-

Kijk op pagina 2

Beter voorkomen dan genezen

Hemelwater legt een lange weg af voordat het zijn eindpunt bereikt. Hemelwater kan op het dak vallen en vervolgens via een dakgoot en regenpijp naar een infiltratievoorziening of het riool stromen. Het water kan ook op verharde oppervlaktes vallen om via een lijnafwateringssysteem in een infiltratievoorziening te stromen.

Op die weg neemt hemelwater heel wat vuil met zich mee. Het gevolg? Verstopte infiltratiesystemen die het hemelwater niet meer kunnen verwerken en voor wateroverlast zorgen.

Wacht daarom niet tot het te laat is en filter het hemelwater. Plaats een loofafscheider en zandvangput of bouw een filter in in uw lijnafwateringssysteem. Denk als installateur met uw klant mee en help mogelijke ongemakken voorkomen.

hey da's handig!

Waar zwaardere bestanddelen zoals zand en kleine steenachtige deeltjes niet van het hemelwater afgescheiden kunnen worden met een loofafscheider, is een zandvangput de ideale oplossing.

Tip

Zandvangputten worden gebruikt om hemelwater te filteren. Nadat de loofafscheider de bladeren uit het hemelwater heeft gefilterd, laat de zandvangput de zwaardere bestanddelen bezinken. Vervolgens stroomt het hemelwater door een gaasfilter naar het riool of een infiltratiekrat. Het grote voordeel van het plaatsen van een zandvangput is dat het water op een eenvoudige manier wordt gereinigd en er een compacte filtering plaatsvindt.



Zandvangput

Geen verstopte regenpijpen meer

U heeft het vast wel eens meegemaakt. Bladeren en ander vuil verstoppen de afvoerbuizen of belemmeren de goede werking van uw infiltratiesysteem. DYKA biedt hiervoor verschillende oplossingen aan.



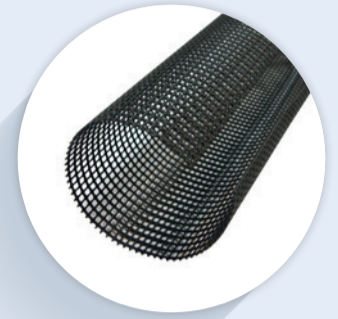
Bolrooster

Voorkom dat bladeren en ander vuil in de regenpijp terechtkomen. Plaats een bolrooster in de aansluiting van de afvoerpijp. Werkt u met plakplaten met een middenuitloop? Kies dan voor de bolroosters vervaardigd van gegalvaniseerd staal.



Loofafscheiders

Speciaal voor die gevallen waar er toch bladeren in de afvoerpijp terechtkomen, biedt de loofafscheider uitkomst. De loofafscheider wordt verticaal in de hemelwaterafvoer geplaatst, scheidt de bladeren zijdelings af en filtert het hemelwater. In een 80 mm regenpijp valt de loofafscheider niet eens op! Eventueel achtergebleven bladeren kunt u altijd simpel verwijderen.



Gootrooster

Voorkom dat bladeren in de dakgoot zelf terechtkomen en plaats een gootrooster. Dit product is gemaakt van kunststofgaas en is doorgesneden in de lengterichting. De gaaselementen worden in de dakgoot gelegd en klemmen zich vanzelf vast tussen de dakbedekking en de gootrand. Bladeren die op het gootrooster vallen, drogen op en waaien uiteindelijk weg.

Vraag uw DYKA-medewerker naar meer van deze handige oplossingen.



Voor technisch advies... Kom naar DYKA!

Het beheer van hemelwater is een vak apart. Dankzij jarenlange ervaring als fabrikant in de wereld van hemelwateroplossingen kent dit vak voor DYKA nog maar weinig geheimen. Met onze kennis en ervaring denken wij dan ook graag met u mee.

Ook onze medewerkers in de filialen helpen u graag. Dit kan bijvoorbeeld een advies zijn voor de toepassing van onze producten, het vinden van een goede probleemoplosser of instructies voor de verwerking van uw kunststofleidingsystemen. Ook bent u bij onze filiaalmedewerkers aan het juiste adres als u vragen heeft over het lijmen van diverse typen PVC-materialen of het lassen van PE. U bent dan verzekerd van een optimaal aangelegd en probleemloos werkend leidingsysteem.

Kijk voor het dichtstbijzijnde filiaal bij u in de buurt en loop eens binnen.



hey da's leuk!

Deel uw handigste tip en win!

De beste tip per filiaal wint een dinerbon!

Win een
dinerbon t.w.v.
€100,-

Naam: _____

E-mail: _____ Tel.: _____

Mijn tip :

Lever deze bon voor 1 september 2016 in bij uw DYKA-filiaal.

Groot infiltratievolume voor een beperkte grondoppervlakte



Creëer snel een groot infiltratievolume met **voorverpakte infiltratiekratten**.

Bij het plaatsen van infiltratiesystemen kunt u in situaties terechtkomen waarin u een beperkt bruikbare grondoppervlakte heeft. In zo'n geval kiest u voor de RAINBOX 3S infiltratiekratten van DYKA.

De RAINBOX 3S infiltratiekratten worden ingegraven in de bodem en vangen hemelwater op om het vervolgens geleidelijk te laten infiltreren. Ze zijn voor een persoon hanteerbaar en worden voorverpakt met geotextiel om inspoeling van zand te voorkomen.

Vanwege het grote open volume en de beperkte inbouwdiepte blijven de graafwerkzaamheden tot een minimum beperkt. De RAINBOX 3S is zeer eenvoudig te installeren dankzij de toepassing van zoeknokken. Een simpel klik-systeem maakt het mogelijk om de infiltratiekratten aan elkaar te koppelen. Hierdoor creëert u als installateur al snel een compact geheel met een groot infiltratievolume.

Niet bovengronds maar ondergronds

Steeds vaker krijgen infiltratiekratten de voorkeur boven bovengrondse infiltratievoorzieningen. En dat is ook met

een goede reden. Infiltratiekratten nemen namelijk bovengronds geen ruimte in beslag. Hierdoor kunt u de ruimte die u verliest bij het plaatsen van een bovengrondse infiltratievoorziening, volledig benutten.

Samen met u

U heeft als installateur besloten om een infiltratievoorziening te plaatsen. Maar hoeveel bufferend volume moet er nu voorzien worden? In welke mate speelt de locatie een rol? Allemaal vragen waarbij onze afdeling Consultancy & Engineering u kan ondersteunen.

Onze deskundige medewerkers voorzien u niet alleen van advies op maat maar doen ook al het nodige rekenwerk voor u. Op die manier bespaart u uzelf heel wat tijd.

Voorkom dat hemelwater het huis binnenstroomt

Bij hevige regenval kunnen de gemeentelijke rioolstelsels de hemelwateraanvoer van de aanliggende bebouwing soms niet verwerken. De waterdruk in het hemelwaterafvoersysteem kan dan aardig oplopen. Het gevolg is een hemelwaterafvoersysteem dat zich vult met water en via de dakgoot of noodoverlaatvoorziening overstroomt. Speciaal voor die gevallen biedt de ontlastput uitkomst.

De ontlastput dient als overstort en moet worden aangebracht buiten de gevel in de hemelwaterafvoerleiding. De bovenzijde van de ontlastput moet goed bereikbaar zijn voor reiniging en op, of boven, het maaiveld worden aangebracht. Daarbij moet u uiteraard ook rekening houden met de af te voeren hoeveelheid hemelwater. Bij hevige regenval treedt de ontlastput in werking. Het hemelwater kan dan via de ontlastput over het perceel wegstromen. Hierdoor wordt voorkomen dat de waterdruk in het hemelwaterafvoersysteem te veel oploopt.

hey da's handig!

Help uw klant snel af van stankoverlast door rioollucht. Vermijd dat lucht uit het riool via de regenpijp de woning kan binnendringen en plaats een HWA-sifon.



Tip

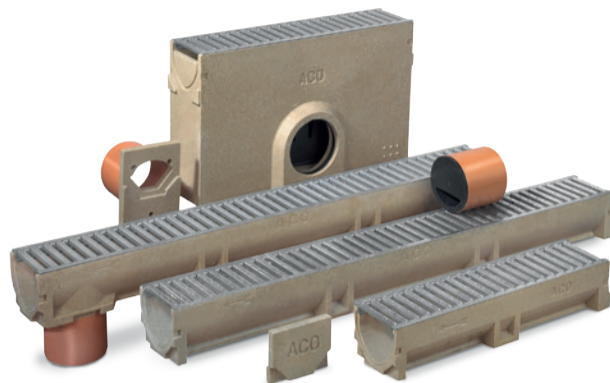
Wanneer de regenpijp op het gemengd riool is aangesloten, is het aan te raden om gebruik te maken van een HWA-sifon. De HWA-sifon zorgt ervoor dat er een stankafsluiter is en de lucht uit het riool niet via de regenpijp de woning kan binnendringen. Dit type sifon is verkrijgbaar in de maat 80 mm of 100 mm. Heeft u gebruikgemaakt van een regenpijp van 60 mm of 70 mm? Dan kunt u door middel van een inzetverloop overgaan naar 80 mm om de pijp aan te sluiten op de HWA-sifon.

ACO Euroline houdt onze voeten droog

Steeds vaker worden we geconfronteerd met extreme hoeveelheden neerslag in korte tijd. Rondom de woning, zoals op het terras, in de tuin of op de oprit, wordt het steeds moeilijker om bij hevige regen onze voeten nog droog te houden. Voer daarom hemelwater efficiënt af en help uw klant met het ACO Euroline-lijnafwateringssysteem.

Het ACO Euroline-lijnafwateringssysteem bestaat uit een compleet assortiment robuuste, maatvast polymeerbetonnen goten en toebehoren. Het systeem wordt standaard geleverd met een verzinkt stalen rooster. Daarnaast is het ook mogelijk de goot te combineren met andere roosters of sleufopzetelementen die op aanvraag leverbaar zijn.

Lijnafwatering kan worden aangesloten op het riool maar ook op een infiltratiesysteem. Dit draagt bij aan een goede waterhuishouding in de tuin.



Kijk op www.dyka.nl voor meer informatie.

Filialen DYKA

Alkmaar

Industrieterrein Boekelermeer
Toermalijnstraat 6A
1812 RL Alkmaar
T 072 - 511 23 13
E alkmaar@dyka.nl

Goes

Industrieterrein De Poel I
Volkerstraat 1
4462 GH Goes
T 0113 - 27 16 00
E goes@dyka.nl

Amersfoort

Industrieterrein de Isselt
Argonweg 3
3812 RB Amersfoort
T 033 - 461 75 41
E amersfoort@dyka.nl

Groningen

Industrieterrein Euvelgunne
Rigaweg 15
9723 TE Groningen
T 050 - 549 11 99
E groningen@dyka.nl

Amsterdam

Havens-West/Westpoort 3930
Deccaweg 25
1042 AE Amsterdam
T 020 - 448 07 60
E amsterdam@dyka.nl

Hengelo

Industrieterrein Westermaat-Zuid
Vosboerweg 4
7556 BS Hengelo
T 074 - 250 54 00
E hengelo@dyka.nl

Breda

Industrieterrein Krogten
Hazepad 3
4825 AV Breda
T 076 - 532 10 81
E breda@dyka.nl

Leeuwarden

Industrieterrein De Hemrik
Uranusweg 21
8938 AJ Leeuwarden
T 058 - 280 20 00
E leeuwarden@dyka.nl

Den Bosch

Industrieterrein De Rietvelden
Weerdskampweg 16
5222 BA Den Bosch
T 073 - 624 08 15
E denbosch@dyka.nl

Rotterdam

Industrieterrein Spaanse Polder
Schuttevaerweg 66
3044 BB Rotterdam
T 010 - 245 07 00
E rotterdam@dyka.nl

Den Haag

Laakhavenkwartier
Lulofsstraat 30
2521 AM Den Haag
T 070 - 388 30 25
E denhaag@dyka.nl

Sittard

Industrieterrein Noord
Rijksweg Noord 299
6136 AC Sittard
T 046 - 481 03 50
E sittard@dyka.nl

Deventer

Industrieterrein Bergweide 3
Schonenvaardersstraat 3
7418 CC Deventer
T 0570 - 63 49 99
E deventer@dyka.nl

Tuk

Industrieterrein Dolderkanaal
Tukseweg 134
8334 RW Tuk
T 0521 - 52 25 22
E tuk@dyka.nl

Doetinchem

Industrieterrein De Huet
Edisonstraat 37
7006 RA Doetinchem
T 0314 - 36 09 03
E doetinchem@dyka.nl

Utrecht

Industrieterrein Zonnebaan
Zonnebaan 4
3542 EC Utrecht
T 030 - 241 04 24
E utrecht@dyka.nl

Dordrecht

Industrieterrein Dordtse Kil
Einsteinstraat 7
3316 GG Dordrecht
T 078 - 654 91 90
E dordrecht@dyka.nl

Weurt

Industrieterrein De Sluis
Metaalweg 37
6551 AC Weurt
T 024 - 675 04 20
E weurt@dyka.nl

Eindhoven

Industrieterrein De Hurk
Hurksestraat 22A
5652 AK Eindhoven
T 040 - 292 04 90
E eindhoven@dyka.nl



Producten laten bezorgen of afhalen

De ene keer heeft u een product meteen nodig, de andere keer over een aantal dagen. DYKA biedt u diverse mogelijkheden om uw bestelde producten te laten bezorgen. Uiteraard kunt u ze ook afhalen bij een filiaal van uw keuze. Wij zetten de mogelijkheden even voor u op een rij.

Onze standaard service is dat wanneer u voor 17.00u uw producten bestelt, ze de volgende dag worden bezorgd of kunnen worden afgehaald. Mocht een product niet op voorraad zijn, dan nemen wij even contact met u op.

Heeft u producten dezelfde dag nog nodig? Dat kan ook. Neemt u dan even contact op met een medewerker van het filiaal. Zij kunnen dan meteen aangeven of het product op voorraad is. Op de afgesproken tijd ligt het dan voor u klaar. Of u laat het bezorgen. Hiervoor hebben wij een Sneldienst en Spoeddienst. Ook net zo makkelijk, want dan kunt u blijven doorwerken.

Sneldienst: voor 11.00u besteld, vandaag bezorgd

Geen tijd om zelf naar het filiaal te gaan? Laat dan uw bestelling bezorgen met de Sneldienst. Geef voor 11.00u uw bestelling telefonisch door aan het filiaal, dan bezorgen wij het nog dezelfde dag: tot 15.00u op de bouw of tot 17.00u bij u thuis.

Spoeddienst: binnen 3 uur bezorgd

Er is een noodsituatie en u heeft acuut iets nodig? Maak dan gebruik van de spoeddienst. Wij zorgen ervoor dat uw bestelling binnen drie uur wordt bezorgd. Vraag naar de voorwaarden.

