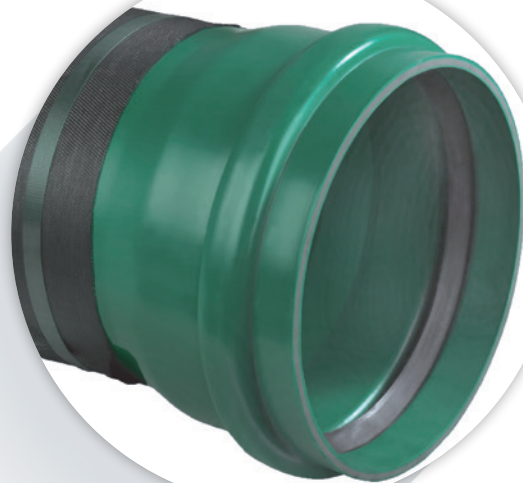


IT-buis

Infiltratie & transport

Lijninfiltratie met
lange levensduur



Duborain PVC buizen

De Ultra-3 Recyline buis bestaat uit 3 lagen: binnen- en buitenlaag van nieuw materiaal en voor 40% een kernlaag van geschuimd, gerecycleerd materiaal.

Ultra-3 Recyline IT-buizen worden gemaakt van klasse 34/SN8 buis en uitgevoerd met gaten van 10 mm. Hierdoor wordt een optimale stijfheid en slagvastheid van de buis gewaarborgd in langs- en dwarsrichting.

Dit is van groot belang voor de levensduur onder belasting. Door de gladde wanduitvoering is de buis gemakkelijk te plaatsen. Een breed aanbod aan hulpstukken is beschikbaar. Aansluitingen op putten zijn gemakkelijk uit te voeren, dit zonder bijzondere overgangstukken.

Technische gegevens

Duborain IT buis SN8

PVC Ultra-3 Recyline infiltratie- en transportbuis

Standaard kleur: Groen, RAL 6024

Optionele kleur: Grijs, RAL 7037

Artikel	Omschrijving	Aantal	Lengte	Buitendiameter	Binnendiameter	Dikte isolatie	Inhoud	Uitvoering
		stuks	meter	mm	mm	mm	liter/meter	
20022805	IT-buis 200	1	5	200	188,2	5,9	27,8	spie/spie
20022806	IT-buis 250	1	5	250	235,2	7,4	43,4	mof/spie
20022807	IT-buis 315	1	5	315	296,4	9,3	69,1	mof/spie
20022808	IT-buis 400	1	5	400	376,4	11,8	111,4	mof/spie
20022809	IT-buis 500	1	5	500	470,6	14,7	174,1	mof/spie

Accessoires



Artikel	Omschrijving	Aantal	Buitendiameter	Binnendiameter
		stuks	mm	mm
20021655	Geotextielflap diam 125 600x600	1	-	-
20021656	Geotextielflap diam 160 600x600	1	-	-
20022935	Knevelinlaatstuk PVC	6	200	125
20022936	Knevelinlaatstuk PVC	6	250	125
20022941	Knevelinlaatstuk PVC	4	250	160
20022938	Knevelinlaatstuk PVC	6	315	125
20022942	Knevelinlaatstuk PVC	4	315	160
20022940	Knevelinlaatstuk PVC	6	400	125
20022943	Knevelinlaatstuk PVC	4	400	160
20022944	Knevelinlaatstuk PVC	4	500	160
20022945	Knevelinlaatstuk PVC	4	630	160

Installatie

Installatievoorschrift

- Minimale gronddekking is 60 cm.
- De buis over de volle lengte dragend plaatsen.
- De grond moet voldoende diep zijn losgewoeld en vrij zijn van scherpe voorwerpen.
- De onderkant en zijkanten van de buis aanvullen met drainagezand of fijn grind.
- Verdichten volgens geldende voorschriften
- Voor het gebruik van knevelinlaten: zie montage voorschrift op de verpakking. Om zandinloop te voorkomen, dient er bij elke knevelinlaat een extra deel geotextiel met gat toegepast te worden.

Maatvoering

