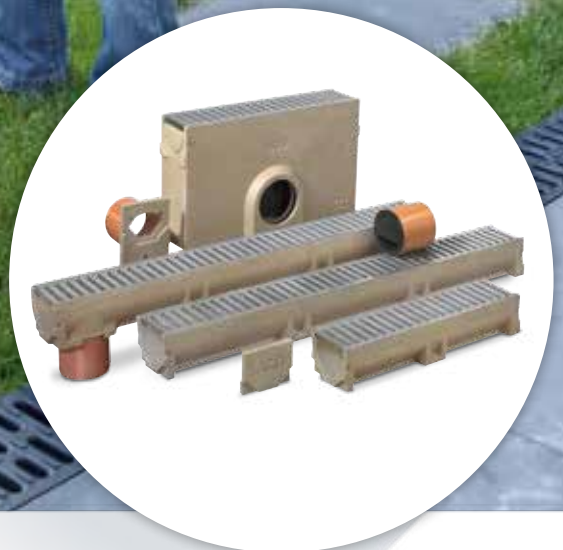




# Euroline lijnafwateringssysteem

Regenwater verdient beter!



**DYKA**

# ACO Euroline

## houdt onze voeten droog

Steeds vaker worden we geconfronteerd met extreme hoeveelheden neerslag in korte tijd. Wateroverlast neemt hand over hand toe. Vooral ook rondom de woning: op het terras, in de tuin, bij de schuifpui en op de oprit. Het veilig, duurzaam en efficiënt afvoeren van hemelwater is dan ook een actueel thema. Met het ACO Euroline lijnafwateringssysteem speelt DYKA in op deze ontwikkeling.

Het ACO Euroline afwateringssysteem bestaat uit goot-elementen van polymerebeton, die gecombineerd kunnen worden met een groot aantal verschillende roosters of opzetelementen. Het doordachte, innovatieve systeem is uitermate geschikt voor toepassing rondom de woning of op plaatsen met geringe (verkeers)belasting.

Allereerst dient bepaald te worden waar het water naar toe afgevoerd moet worden: een sloot, het riool of een infiltratiesysteem. Bij het toepassen van het DuBoRain® infiltratiesysteem blijft het leidingwerk beperkt. Bovendien wordt het hemelwater hierdoor afgekoppeld en direct in de bodem geïnfilteerd, waardoor de bodemgesteldheid sterk verbetert.

Voor het creëren van de uitloop zijn meerdere opties mogelijk: een eindplaat met zij-uitloop, een gootelement met onderuitloop of een vuilvanger. Wij adviseren het toepassen van een vuilvanger. Hiermee kan het gootsysteem optimaal worden onderhouden en wordt de kans op verstoppingen in het leidingwerk tot een minimum beperkt.

Het aantal en de plaats van de uitlooppunten wordt bepaald door het af te wateren oppervlak en de ligging van de gootstreng. Bij een strenglengte van meer dan 5 meter adviseren wij minimaal één extra uitloop. Uitlooppunten liggen uiteraard op het laagste punt. Het risico op verstopping wordt verkleind door minimaal twee uitlopen in uw plan op te nemen.

Op het afwateringssysteem worden krachten uitgeoefend. Deze belasting, door voetgangers en/of personenauto's, dient opgevangen te worden. Voor een duurzame oplossing is een toereikende fundatie dan ook essentieel. Wanneer er uitsluitend voetgangersbelasting plaatsvindt, is een fundatiestrook van gestabiliseerd zand voldoende (in de verhouding 1:3 – cement: zand). Bij belasting door

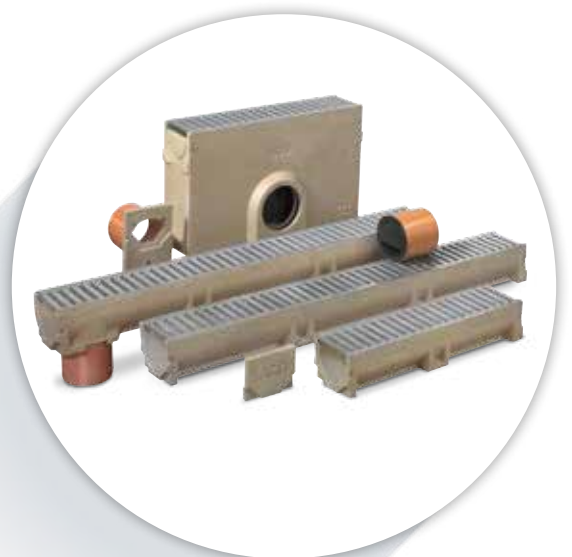
personenauto's adviseren wij een fundatiestrook van beton C12/15. Wordt de goot regelmatig zwaarder belast? Dan is het raadzaam om te kiezen voor ACO Multiline lijnafwatering.

### Waarom lijnafwatering?

- Geen plasvorming op terras en oprit.
- Ter voorkoming van plasvorming langs gazon en border.
- Minder vervuiling.
- Minder onderhoud.
- Kan worden gecombineerd met infiltratie/afkoppelen.
- Bijzonder breed en gevarieerd assortiment.

### Plaats de Euroline

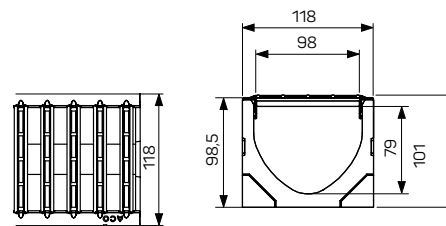
- bij terrassen;
- bij opritten;
- i.c.m. zowel klein als groot formaat bestrating;
- als scheiding tussen terras en gazon of borders;
- in combinatie met infiltratiesystemen;
- voor zwaardere belasting is er de ACO Multiline.



## Systeemopbouw

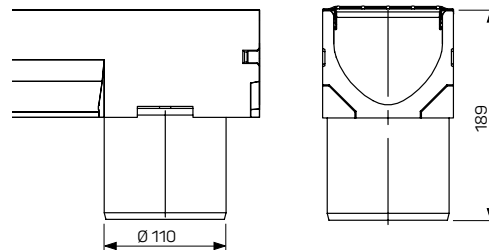
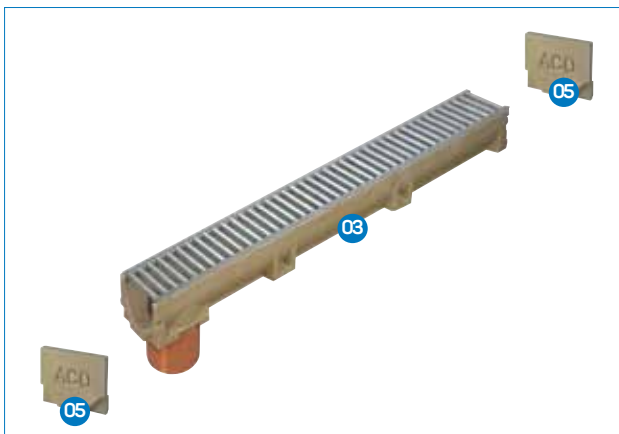
Het ACO Euroline lijnafwateringssysteem bestaat uit een compleet assortiment robuuste, maatvastе polymerе-betonnen goten (aansluiting  $\varnothing$  110mm) en toebehoren. Het systeem wordt standaard geleverd inclusief een verzinkt stalen rooster. Het is mogelijk de goot te combineren met andere roosters of sleufopzetelementen welke op aanvraag leverbaar zijn. Lijnafwatering kan worden aangesloten op het

riool maar ook op een infiltratiesysteem. Dit draagt bij aan een goede waterhuishouding in de tuin. Het Euroline gootsysteem met een vuilvanger heeft de voorkeur in gevallen waar regelmatig vuil, zand of blad wordt verwacht. Verzinkt stalen roosters zijn niet geschikt i.c.m. een rieten of groen dak i.v.m. uittredende zuren.



### ACO Euroline met vuilvanger

- Goed te onderhouden.
- Leverbaar met stankslot.
- Eindplaten van polymerеbeton.
- Tot 20 meter strenglengte per uitloop.



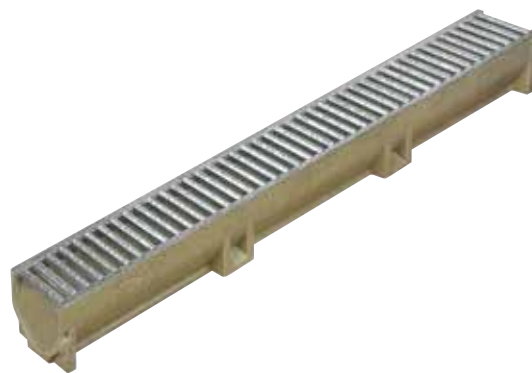
### ACO Euroline met onderuitloop

- Eindplaten polymerеbeton.
- Tot 10 meter strenglengte per uitloop.



### ACO Euroline met zij-uitloop

- Ondiepe aansluitmogelijkheid.
- Eindplaten van polymerеbeton.
- Tot 5 meter strenglengte per uitloop.



## ACO Euroline Lijnafwatering

### Goot van polymeerbeton inclusief verzinkt stalen sleufrooster

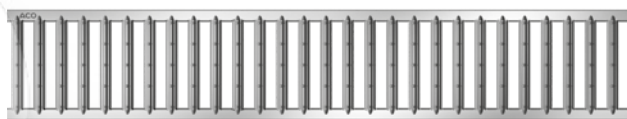
Omschrijving	foto	lengte mm	hoogte mm	kg/stuk	artikel nummer
ACO Euroline goot, incl. vz.st. sleufrooster	01	1000	101	8,5	20048132
ACO Euroline goot, incl. vz.st. sleufrooster	02	500	101	4,3	20048133
ACO Euroline goot, incl. vz.st. sleufrooster, onderuitloop Ø 110 mm	03	1000	101	8,5	20048134
ACO Euroline vuilvanger, incl. vz.st. rooster en vuilvangemmer	04	500	300	12	20048135

### Eindplaten van polymeerbeton

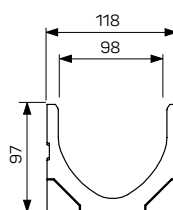
Omschrijving	foto	lengte mm	hoogte mm	kg/stuk	artikel nummer
ACO Euroline eindplaten van polymeerbeton	05	15	97	0,40	20048136
ACO Euroline eindplaat polymeerbeton met PVC zijuitloop Ø 110 mm	06	15	150	0,55	20048137
ACO 110 mm stankslot voor vuilvanger	07				20048131

### Sleufroosters

Sleufroosters zijn er in 1 meter en 0,5 meter lengte en kunnen worden gecombineerd met het Euroline goot-systeem. Het gootsysteem met vuilvanger biedt de beste onderhoudsmogelijkheden. Het gootsysteem met onderuitloop heeft meer afvoercapaciteit t.o.v. een zij-uitloop. Het gootsysteem met zij-uitloop biedt de meest ondiepe afvoeraansluiting.



Verzinkt staal



Euroline



ACO lijnafwatering is voorzien van CE-markering met prestatieverklaring. DoP prestatieverklaringen zijn beschikbaar via: <http://dop.aco.com>.