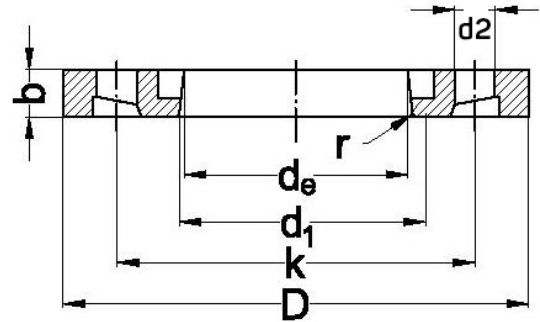


## Drukleidingsystemen, PE

### Universele hulpstukken PE

Gietijzeren profielflens epoxy gecoat, EN1092-PN10

Materiaal: GGG40 kunststof gecoat, uitvoering voor voorlaskraag



Artikelnr	DN	de	d1	k	D	bar	b	d2	n	M	r	kg
20037344	<sup>1)</sup> 40	50	62	110	150	16	16	18	4	M16	3	1,0
20037345	<sup>1)</sup> 50	63	78	125	165	16	16	18	4	M16	3	1,1
20037346	<sup>1)</sup> 65	75	92	145	185	16	16	18	4	M16	3	1,4
20037347	<sup>1)</sup> 80	90	108	160	200	16	19	18	8	M16	3	1,6
20037348	<sup>1)</sup> 100	110	128	180	220	16	19	18	8	M16	3	1,8
20037350	<sup>1)</sup> 150	160	178	240	285	16	19	22	8	M20	3	2,6
20038545	200	200	235	295	340	10	18	22	8	M20	3	3,5
20038546	250	250	288	350	395	10	22	22	12	M20	3	5,3
20038547	300	355	338	400	445	10	26	22	12	M20	3	6,6
20038548	350	355	376	460	505	10	30	22	16	M20	4	11,3
20038549	400	400	430	515	565	10	34	26	16	M24	4	14,2
20038550	500	500	533	620	670	10	38	26	20	M24	4	18,7
20038551	600	630	645	725	785	10	40	30	20	M27	4	26,4

1) Identiek aan DIN 2501-PN16 boring

maatvoering in mm.

n = aantal bouten

bar = maximaal toelaatbare bedrijfsdruk

DIN 2501-PN10 heeft geen betrekking op de belastbaarheid van de flens