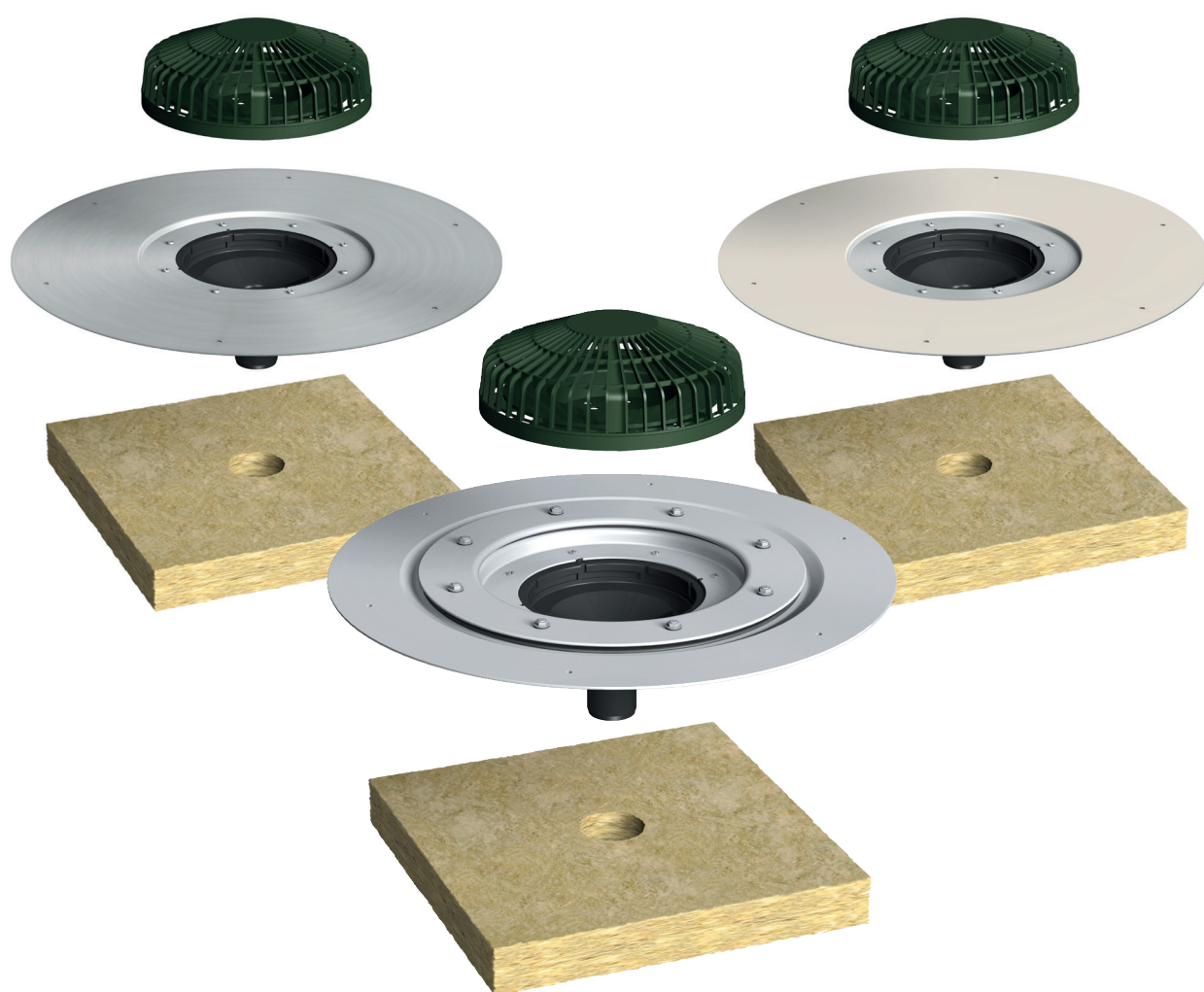


Vacurain

2022-05



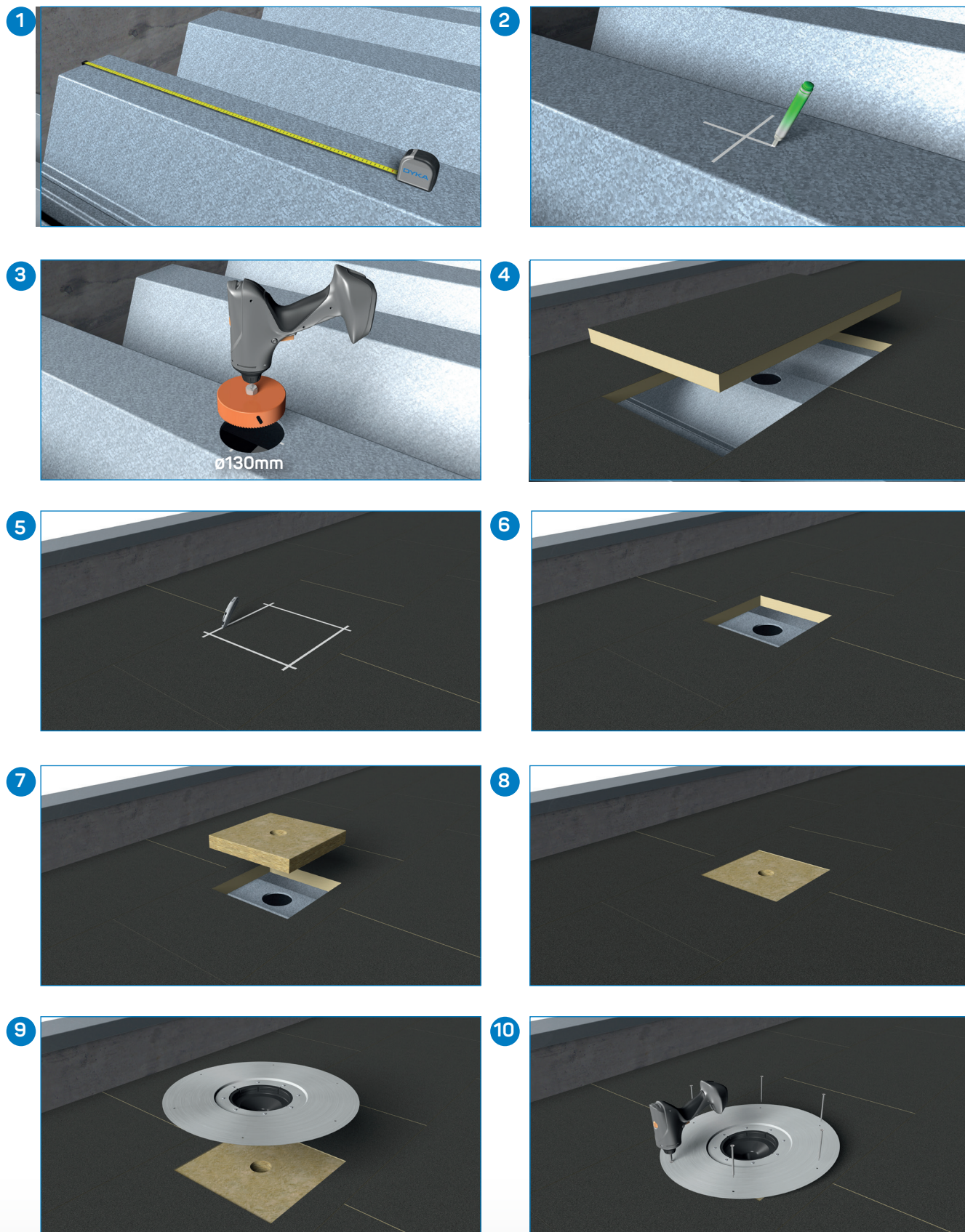
Installation Vacurain outlet bitumen / PVC coated

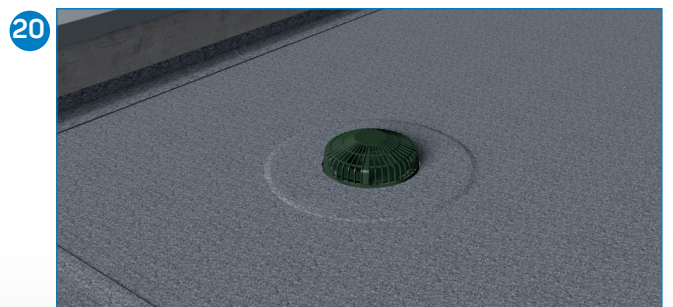
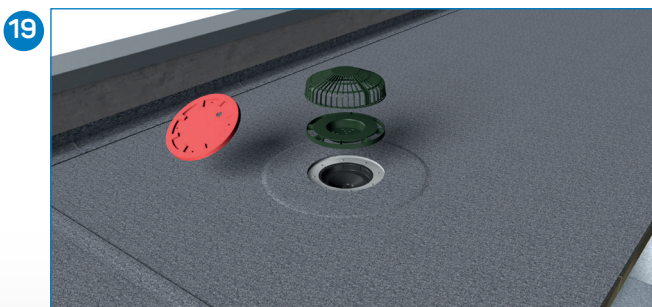
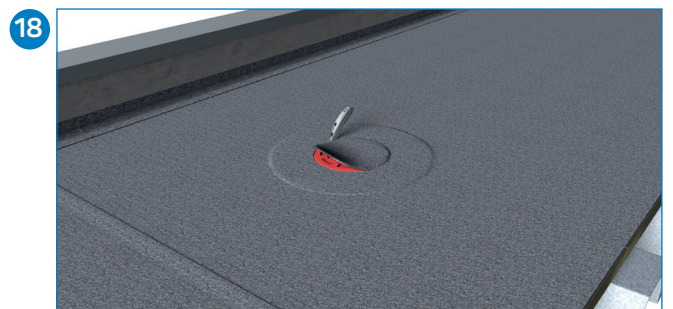
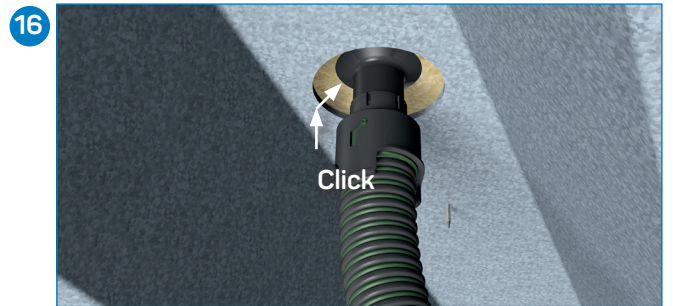
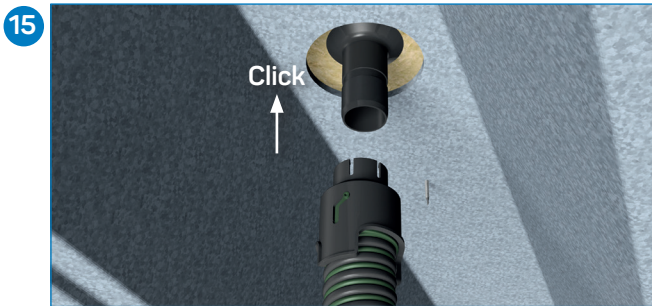
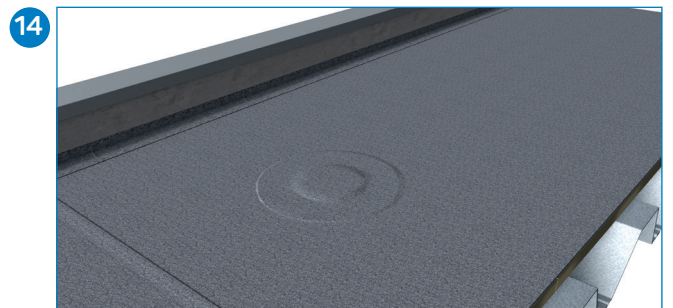
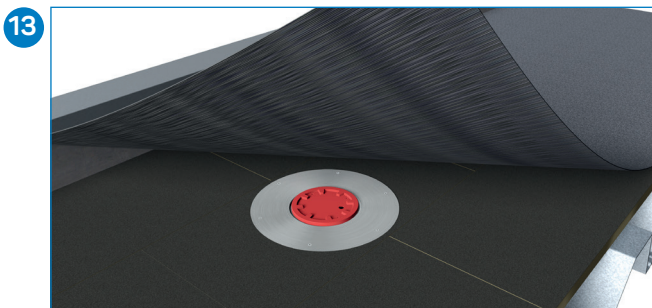
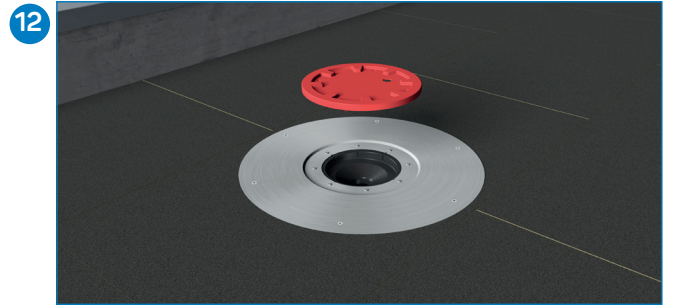
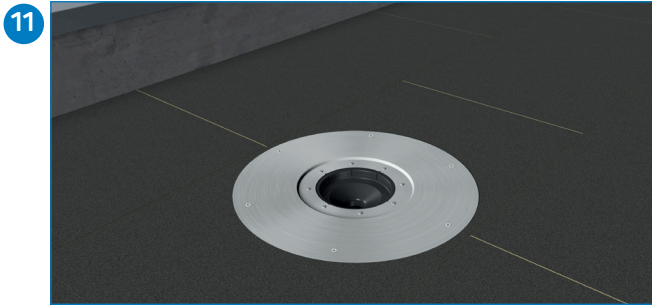
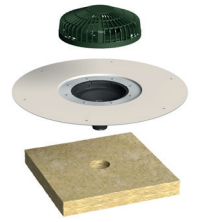
Montaż wpustu Vacurain z pokryciem bitumicznym/PCV

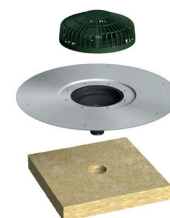
Instalace střešní vpusti pro asfaltovou hydroizolaci / PVC hydroizolaci

Instalare receptor Vacurain membrana bitum/acoperit cu PVC

Art.nr. 20053902 / 20053903 / 20053906 / 20053907







UK

Installation Vacurain outlet bitumen / PVC coated

Art.nr. 20053902 / 20053903 / 20053906 / 20053907

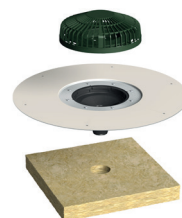
- 1 2 Determine and mark the position where the Vacurain outlet is to be installed.
- 3 Create a hole approx. 130mm in diameter.
- 4 5 Place the insulating roof panels and mark the place where the supplied insulation blanket should be placed.
- 6 7 8 Remove the cut piece of roof insulation and place the insulation blanket (410x410x80mm) with the top flush with the top of the roof insulation sheets.
- 9 Place the outlet on top of the insulation pieces, with the wedge end through the hole made in the roof.
- 10 Fix the outlet to the roof structure with a minimum of 6 fixings.
- 12 Click the red temporary cover plate into the aluminium outlet.
- 13 The outlet is to be integrated with the roofing membrane in accordance with roofing membrane manufacturer's instructions.
* CAUTION: For PVC, use hot air only, no "open flame"!
- 15 Click the hose onto the spigot end of the outlet below the roof.
- 16 Secure the hose by rotating the locking sleeve upwards until it clicks into place.
- 18 Cut and remove the roof covering, using the red cover plate as a guide.
- 19 Remove the red cover plate by turning it slightly to left and take it out upwards.
Click the plastic leaf trap and anti-vortex plate together and click them into the top of the outlet.
- 20 The installation is complete.

PL

Montaż wpustu Vacurain z pokryciem bitumicznym/PCV

Nr. art. 20053902 / 20053903 / 20053906 / 20053907

- 1 2 Określić i zaznaczyć miejsce montażu wpustu Vacurain.
- 3 Wykonać otwór o średnicy ok. 130 mm.
- 4 5 Ułożyć izolacyjne panele dachowe i zaznaczyć docelowe miejsce umieszczenia dostarczonego mankietu izolacyjnego.
- 6 7 8 Usunąć wycięty fragment izolacji dachu i ułożyć mankiet izolacyjny (410 x 410 x 80 mm) zlicowany z górną powierzchnią izolacji dachowej.
- 9 Umieścić wpust na elementach izolacyjnych i przeprowadzić króciec przez otwór wykonany w dachu.
- 10 Przymocować wpust do konstrukcji dachu za pomocą co najmniej 6 elementów mocujących.
- 12 Zamocować czerwoną osłonę tymczasową na zatrzask do aluminiowego wpustu.
- 13 Wpust należy połączyć z folią dachową zgodnie z wytycznymi jej producenta.
* OSTROŻNIE: W przypadku pokryć PCV należy używać wyłącznie gorącego powietrza – nie należy używać otwartego płomienia!
- 15 Pod dachem, nasunąć złączkę zatrzaskową węży na króciec wpustu.
- 16 Zabezpieczyć połączenie, przesuwając do góry tuleję blokującą aż do zatrzaśnięcia.
- 18 Dociąć i usunąć pokrycie dachowe, korzystając z czerwonej osłony jako szablonu.
- 19 Zdjąć czerwoną osłonę, obracając ją nieznacznie w lewo i unosząc do góry.
Połączyć ze sobą na zatrzask plastikowy kosz oraz talerz przeciwwirowy, a następnie obie części zamocować na zatrzask do wpustu.
- 20 Montaż został zakończony.



CZ

Instalace střešní vpusti pro asfaltovou hydroizolaci / PVC hydroizolaci

Položka č. 20053902 / 20053903 / 20053906 / 20053907

- 1 2 Určete a označte si místo, kde má být střešní vpust Vacurain osazena.
- 3 Připravte otvor o průměru přibližně 130 mm.
- 4 5 Po instalaci teplé izolace označte místo, kde bude umístěna dodaná tepelná izolace
- 6 7 8 Odstraňte vyříznutý kus střešní izolace a osad'te izolační desku (410 x 410 x 80 mm) tak, aby její horní část byla v jedné rovině s plochou střechy.
- 9 Na vrchní vrstvu teplé izolace umístěte střešní vpust, jejíž hrdlo projde otvorem ve střeše.
- 10 Nejméně 6 upevňovacích prvků připevněte střešní vpust ke střešní konstrukci.
- 12 Zacvakněte červenou dočasnou krycí desku do hliníkové střešní vpusti.
- 13 Střešní vpust je třeba instalovat v souladu s pokyny dodavatele střešní hydroizolace.
* POZOR: V případě PVC používejte pouze horký vzduch, nikdy otevřený plamen!
- 15 Nacvakněte flexihadici na hrdlo střešní vpusti pod střechem.
- 16 Zajistěte hadici otáčením pojistné objímky směrem nahoru, dokud nezaklapne na své místo.
- 18 Vyřízněte a sejměte střešní krytinu nad vpustí, přičemž jako vodítko použijte červenou krycí desku.
- 19 Sejměte červenou krycí desku tak, že ji mírně otočíte doleva a vyjmete směrem nahoru. Zaklapněte plastovou zábranu na zachycení listů a desku proti víření a zacvakněte je shora do střešní vpusti..
- 20 Instalace je dokončena.

RO

Instalare receptor Vacurain membrana bitum/acoperit cu PVC

Nr. art. 20053902 / 20053903 / 20053906 / 20053907

- 1 2 Determinați și marcați poziția în care urmează să fie instalat receptorul Vacurain.
- 3 Creați o gaură cu diametrul de aprox. 130 mm.
- 4 5 Așezați plăcile de izolație pentru acoperiș și marcați locul în care trebuie să fie plasată pătura izolatoare furnizată.
- 6 7 8 Îndepărtați bucata tăiată de izolație a acoperișului și așezați pătura izolatoare (410x410x80mm) cu partea superioară la același nivel cu partea superioară a plăcilor de izolație ale acoperișului.
- 9 Așezați receptorul peste plăcile de izolație, cu capătul cu canelură prin gaura făcută în plafon.
- 10 Fixați receptorul la structura acoperișului cu minimum 6 șuruburi autofiletante adecvate (cu cap îngropat).
- 12 Introduceți plăcuța provizorie de culoare roșie în corpul de aluminiu al receptorului.
- 13 Receptorul trebuie racordat la membrana de acoperiș în conformitate cu instrucțiunile producătorului membranei de acoperiș.
* ATENȚIE: Pentru PVC, folosiți numai aer cald, fără „flacără deschisă”!
- 15 Introduceți furtunul flexibil pe ștuțul cu canelura al receptorului, sub acoperiș și clipsați.
- 16 Siguranțați furtunul flexibil, prin rotirea în sus a inelului de siguranță, până în capătul cursei prestabilite .
- 18 Tăiați și îndepărtați membrana acoperișului, folosind placa de acoperire roșie ca ghid.
- 19 Îndepărtați placa de acoperire roșie, rotind-o ușor spre stânga și scoțând-o în sus.
Clipsați parafrunzarul pe placa anti-vortex și împreună fixați-le în partea superioară a receptorului.
- 20 Instalarea este completă.

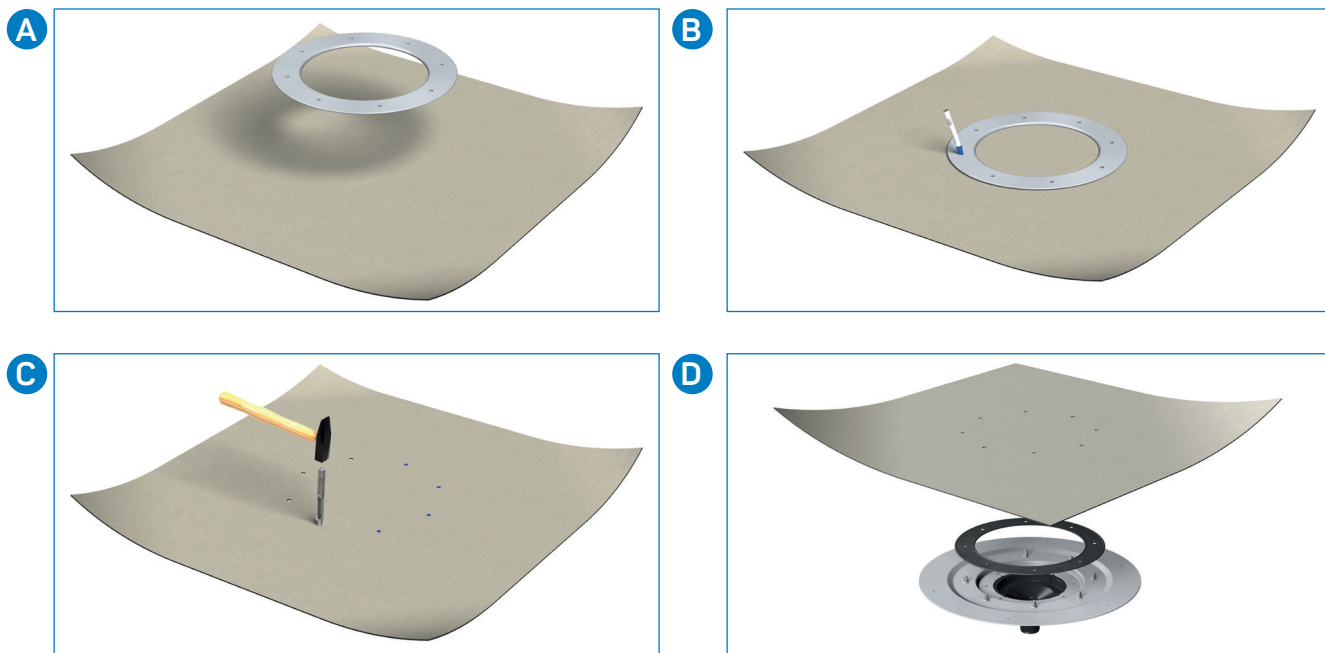
Installation Vacurain outlet plastic film

Montaż wpustu Vacurain z pokryciem foliowym

Instalace střešní vpusti Vacurain pro foliovou hydroizolaci

Racordarea membranei de plastic la receptorul Vacurain

Art.nr. 20053904 / 20053905



UK

Installation Vacurain outlet plastic film

- A** Take a piece of plastic roof bed cover (approx. 100x100cm) and place the aluminium pressure ring which comes with the outlet in the middle.
- B** Mark the position of the 8 fixing holes.
- C** Punch out the 8 holes.
- D** Place a rubber sealing ring over the threaded ends of the studs on the outlet (make sure the rubber surfaces, outlet surface and surrounding area are completely clean) and then place the piece of plastic membrane over the rubber seal and threaded studs.
- E** Then place the second rubber sealing ring over the protruding studs and then the aluminium pressure ring over the same studs (with the text side up).
- F** Place the 8 washers with the rubber side down (the steel side up) and then the 8 nuts. Then tighten the nuts evenly in a crosswise direction. (max. torque 10Nm).
- G** Cut the plastic roofing membrane with a sharp knife (use the inside of the sealing ring as a cutting template) and remove the membrane within the ring to expose the outlet.
- H** The outlet is now ready to be placed in the roof and the roofing material.

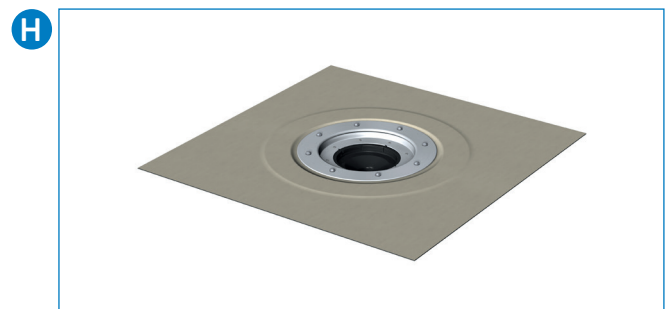
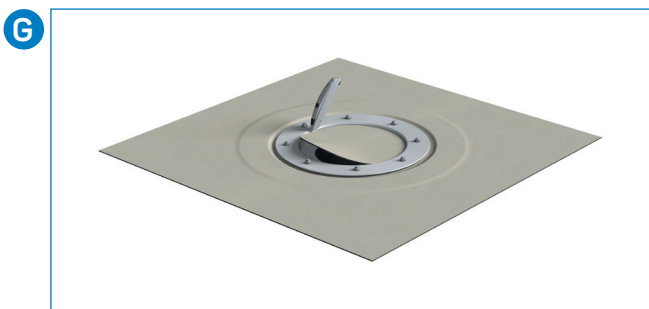
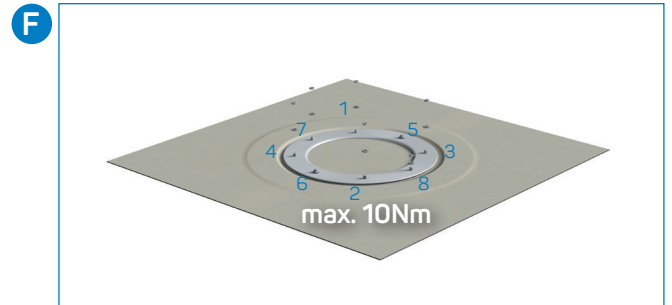
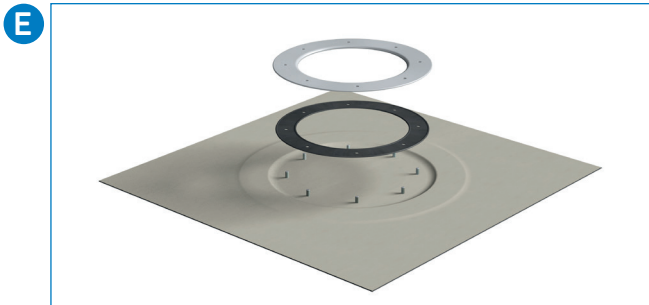
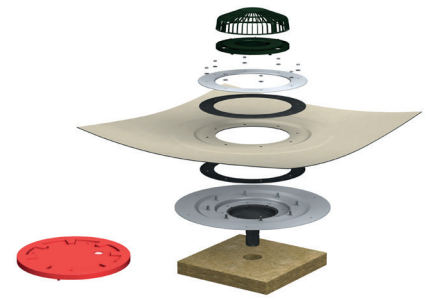
It is recommended that operations A to H be prepared as prefabricated work in the workshop.

PL

Montaż wpustu Vacurain z pokryciem foliowym

- A** Przygotować fragment folii dachowej (ok. 100 x 100 cm) i umieścić w jego środkowej części dostarczany wraz z wpustem aluminiowy pierścień dociskowy.
- B** Zaznaczyć położenie 8 otworów montażowych.
- C** Wykonać 8 otworów.
- D** Umieścić gumowy pierścień uszczelniający na gwintowanych szpilkach na wpuscie (upewnić się, że powierzchnie gumowe, powierzchnia wpustu i sąsiednie powierzchnie są całkowicie czyste), a następnie ułożyć fragment plastikowej folii na gumowej uszczelce i szpilkach gwintowanych
- E** Następnie umieścić drugi gumowy pierścień uszczelniający na wystających szpilkach, a potem na te same kołki założyć aluminiowy pierścień dociskowy (stroną z napisem do góry).
- F** Założyć 8 podkładek gumową stroną do dołu (stalową stroną do góry), a na nie 8 nakrętek. Następnie dokręcić nakrętki równomiernie po przekątnych. (Maks. moment dokręcania wynosi 10 Nm).
- G** Dociąć plastikową folię dachową ostrym nożem (użyć wewnętrznej strony pierścienia uszczelniającego jako szablonu) i usunąć folię wewnątrz pierścienia, aby odsłonić wpust.
- H** Wpust jest teraz gotowy do umieszczenia na dachu i pokryciu dachowym.

Zalecane jest, aby czynności od A do H zostały wykonane w ramach prac przygotowawczych w warsztacie



Instalace střešní vpusti Vacurain pro foliovou hydroizolaci

CZ

- A** Vezměte kus foliové hydroizolace (přibližně 100 x 100 cm) a doprostřed umístěte hliníkový přitlačný kroužek, který je dodáván se střešní vpustí.
- B** Označte si polohu 8 upevňovacích otvorů.
- C** Prorazte 8 otvorů.
- D** Na závitové konce čepů střešních vpustí nasadte gumový těsnicí kroužek (ujistěte se, že gumové povrchy, povrch střešní vpusti a okolí jsou zcela čisté) a poté nasadte na gumové těsnění a závitové čepy kus foliové hydroizolace
- E** Poté nasadte druhý gumový těsnicí kroužek na vyčnívající čepy a pak hliníkový přitlačný kroužek na stejné čepy (stranou s textem nahoru).
- F** Nasadte 8 podložek gumovou stranou dolů (ocelovou stranou nahoru) a poté 8 matic. Pak rovnoměrně utáhněte matice v příčném směru. (max. utahovací moment 10 Nm).
- G** Ostrým nožem nařízněte plastovou střešní fólii (jako řeznou šablonu použijte vnitřní stranu těsnicího kroužku) a odeberte fólii v kroužku, abyste odkryli výstup.
- H** Střešní vpust je nyní připravena k osazení do střechy a střešní krytiny.

Operace A až H se doporučuje předem v dílně připravit jako prefabrikát.

Racordarea membranei de plastic la receptorul Vacurain

RO

- A** Luați o bucată de membrană de plastic (aprox. 100x100cm) și amplasați în mijlocul acesteia flanșa de aluminiu cu care este prevăzut receptorul.
- B** Marcați poziția celor 8 găuri de fixare.
- C** Perforați cele 8 găuri.
- D** Inserați o garnitură de etanșare din cauciuc peste capetele filetate ale receptorului (asigurați-vă că suprafețele de cauciuc, suprafața receptorului și zona înconjurătoare sunt complet curate) și apoi puneți bucata de membrană de plastic peste garnitura de cauciuc și capetele filetate.
- E** Puneți apoi cea de-a doua garnitură de etanșare din cauciuc peste capetele filetate ieșite în afară și apoi flanșa din aluminiu peste aceleași capete filetate (cu partea cu textul în sus).
- F** Puneți cele 8 șaibe cu partea din cauciuc în jos (partea din oțel în sus) și apoi cele 8 piulițe. Apoi strângeți piulițele în mod uniform în sens transversal (cuplul maxim 10Nm).
- G** Taiati membrana de plastic pentru acoperiș cu un cuțit ascuțit (folosiți interiorul flanșei ca șablon de tăiere) și îndepărtați membrana din interiorul flanșei pentru a expune orificiul de evacuare.
- H** Receptorul este pregătit acum să fie amplasat în acoperiș și racordat la învelitoare.

Se recomandă ca operațiunile de la A la H să fie pregătite ca lucrări prefabricate în atelier.

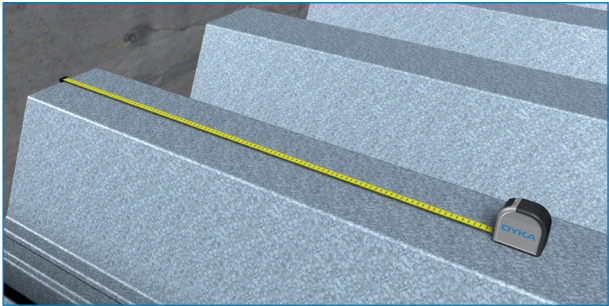
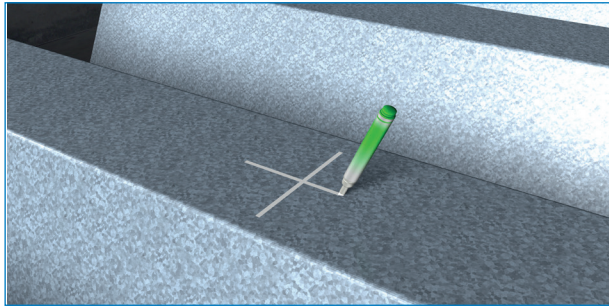
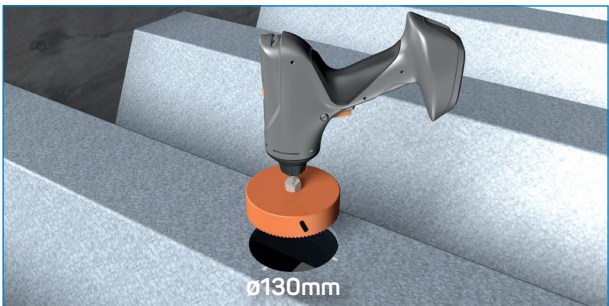
Installation Vacurain outlet plastic film

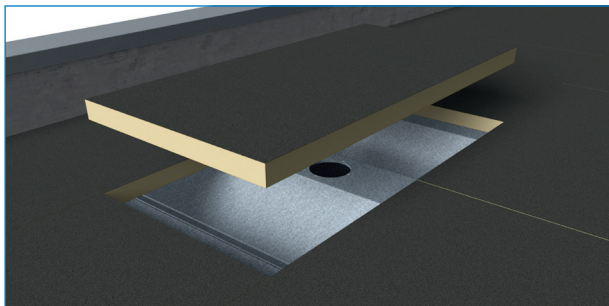

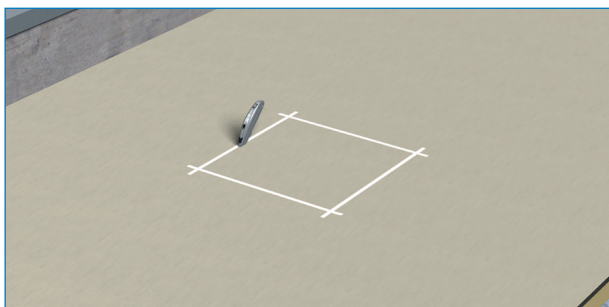
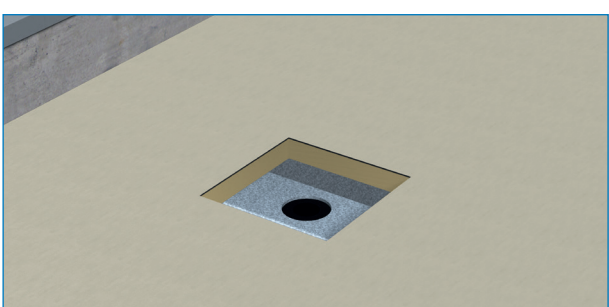
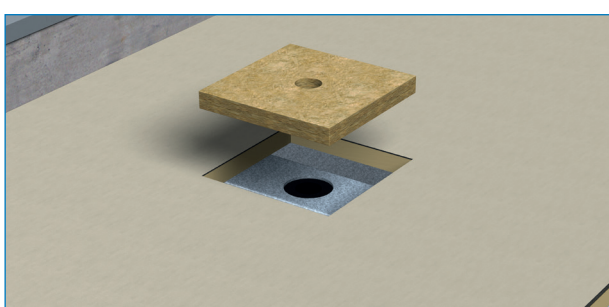
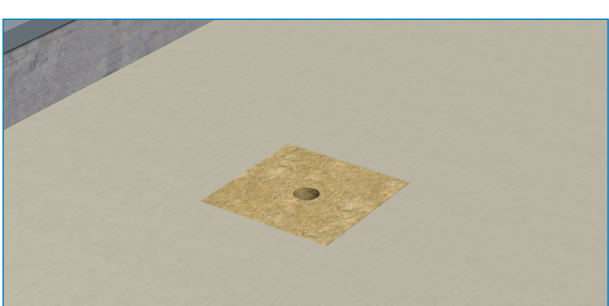
Montaż wpustu Vacurain z pokryciem foliowym

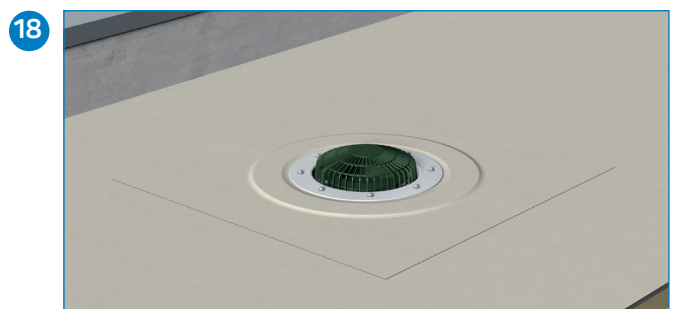
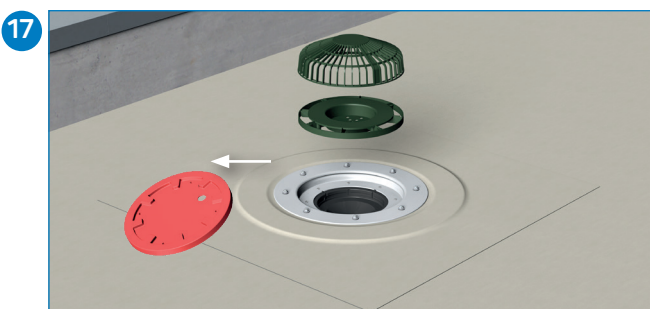
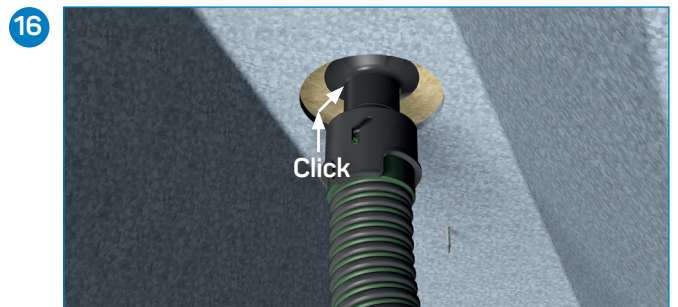
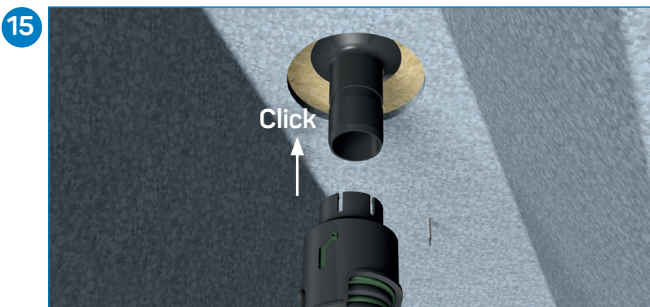
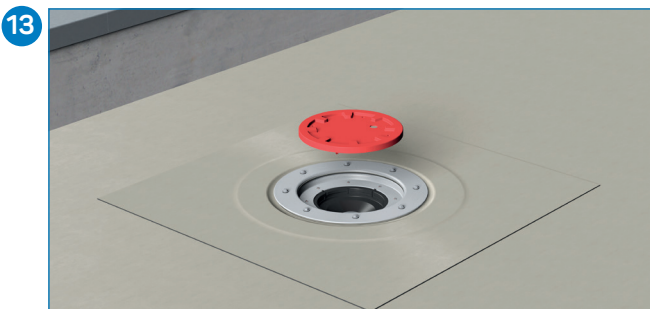
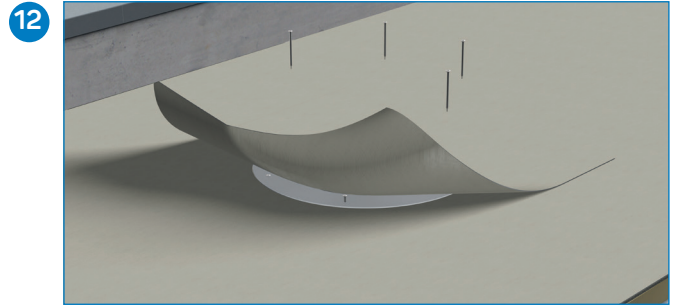
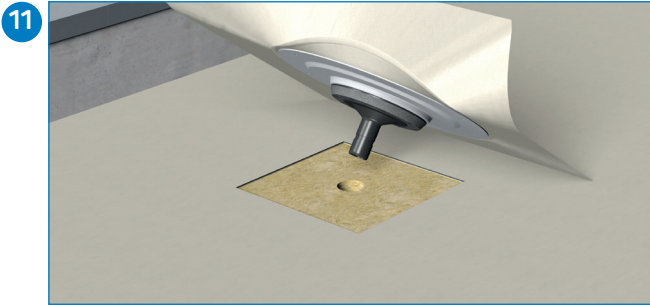
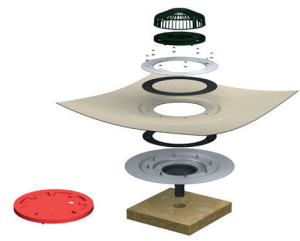
Instalace střešní vpusti Vacurain pro foliovou hydroizolaci

Instalarea receptorului Vacurain pentru membrană din plastic

Art.nr. 20053904 / 20053905

- 1 
- 2 
- 3 

ø130mm
- 4 
- 5 
- 6 
- 7 
- 8 
- 9 
- 10 See points A - H for preparations of the outlet
 Zapoznać się z punktami od A do H dotyczącymi przygotowania wpustu
 Příprava střešní vpusti viz body A-H
 A se vedea punctele A - H pentru pregătirea receptorului



Installation Vacurain outlet plastic film

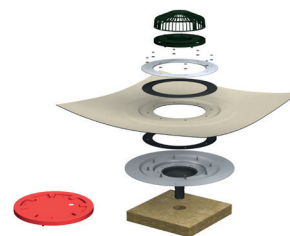
Art.nr. 20053904 / 20053905

- 1 2 Determine and mark the position where the Vacurain outlet is to be installed.
- 3 Create a hole approx. 130mm in diameter. If using profiled roofing sheets, the hole should be made in the top of the profile.
- 4 5 Place the insulating roof panels and the first layer PVC roofing.
- 6 Mark the place where the supplied insulation blanket should be placed.
- 7 8 9 Remove the cut piece of roof insulation and place the insulation blanket (410x410x80mm) with the top flush with the top of the roof insulation sheets.
- 10 Prepare point A - H on beforehand.
- 11 Place the outlet on top of the insulation pieces, with the wedge end through the hole made in the roof.
- 12 Fix the outlet to the roof structure with a minimum of 6 fixings. Don't perforate the foil attached to the outlet! Next, the outlet must be installed in the roofing membrane according with the roofing membrane manufacturer's instructions.
- 13 Click the red temporary cover plate into the outlet.
- 14 15 Click the hose onto the spigot end of the outlet below the roof.
- 16 Secure the hose by rotating the locking sleeve upwards until it clicks into place.
- 17 Remove the red coverplate by turning it slightly to the left and take it out upwards. Click the plastic leaf trap and anti-vortex plate together and click them into the outlet.
- 18 The installation is complete.

Montaż wpustu Vacurain z pokryciem foliowym

Nr. art. 20053904 / 20053905

- 1 2 Określić i zaznaczyć miejsce montażu wpustu Vacurain.
- 3 Wykonać otwór o średnicy ok. 130 mm. W przypadku zastosowania blachy trapezowej otwór należy wykonać w górnej części profilu.
- 4 5 Umieścić izolacyjne panele dachowe i pierwszą warstwę pokrycia PCV.
- 6 Zaznaczyć docelowe miejsce ułożenia dostarczonego mankietu izolacyjnego.
- 7 8 9 Usunąć wycięty fragment izolacji dachu i umieścić mankiety izolacyjny (410 x 410 x 80 mm) zlicowany z górną powierzchnią izolacji dachowej.
- 10 Wykonać wcześniej czynności przygotowawcze z punktów A-H.
- 11 Umieścić wpust na elementach izolacyjnych i przeprowadzić króciec przez otwór wykonany w dachu.
- 12 Przymocować wpust do konstrukcji dachu za pomocą co najmniej 6 elementów mocujących. Nie wolno przebić folii przymocowanej do wpustu! Wpust należy następnie zamocować na folii dachowej zgodnie z wytycznymi jej producenta.
- 13 Zamocować czerwoną osłonę tymczasową na zatrzask do aluminiowego wpustu.
- 14 15 Pod dachem, nasunąć złączkę zatrzaskową węży na króciec wpustu.
- 16 Zabezpieczyć połączenie, przesuwając do góry tuleję blokującą aż do zatrzasknięcia.
- 17 Zdjąć czerwoną osłonę, obracając ją nieznacznie w lewo i unosząc do góry. Połączyć ze sobą na zatrzask plastikowy kosz oraz talerz przeciwwirowy, a następnie obie części zamocować na zatrzask do wpustu.
- 18 Montaż został zakończony.



Instalace střešní vpusti Vacurain pro foliovou hydroizolaci

Položka č. 20053904 / 20053905

- 1 2 Určete a označte si místo, kde má být střešní vpust Vacurain osazena.
- 3 Připravte otvor o průměru přibližně 130 mm. Jeli použit trapézový plech, je třeba vtok osadit v jeho horní vlně.
- 4 5 Po instalaci tepelné izolace označte místo, kde bude umístěna dodaná tepelná izolace.
- 6 Označte si místo předpokládaného umístění dodané střešní izolační desky.
- 7 8 9 Odstaňte vyříznutý kus střešní izolace a osad'te izolační desku (410 x 410 x 80 mm) tak, aby její horní část byla v jedné rovině s plochou střechy.
- 10 Předem si připravte body A–H.
- 11 Na vrchní vrstvu tepelné izolace umístěte střešní vpust, jejíž hrdlo projde otvorem ve střeše.
- 12 Neméně 6 upevňovacími prvky připevněte výstup ke střešní konstrukci. Folii připojenou ke vpusti neproražtel Střešní vpust musí být napojna na stešní folii dle pokynů výrobce střešní folie.
- 13 Zacvakněte červenou dočasnou krycí desku do hliníkové střešní vpusti.
- 14 15 Nacvakněte flexihadici na hrdlo střešní vpusti pod střechou.
- 16 Zajistěte hadici otáčením pojistné objímky směrem nahoru, dokud nezaklapne na své místo.
- 17 Sejměte červenou krycí desku tak, že ji mírně otočíte doleva a vyjmete směrem nahoru. Zaklapněte plastovou zábranu na zachycení listů a desku proti víření a zacvakněte je do horní střešní vpusti.
- 18 Instalace je dokončena.

Instalarea receptorului Vacurain pentru membrană din plastic

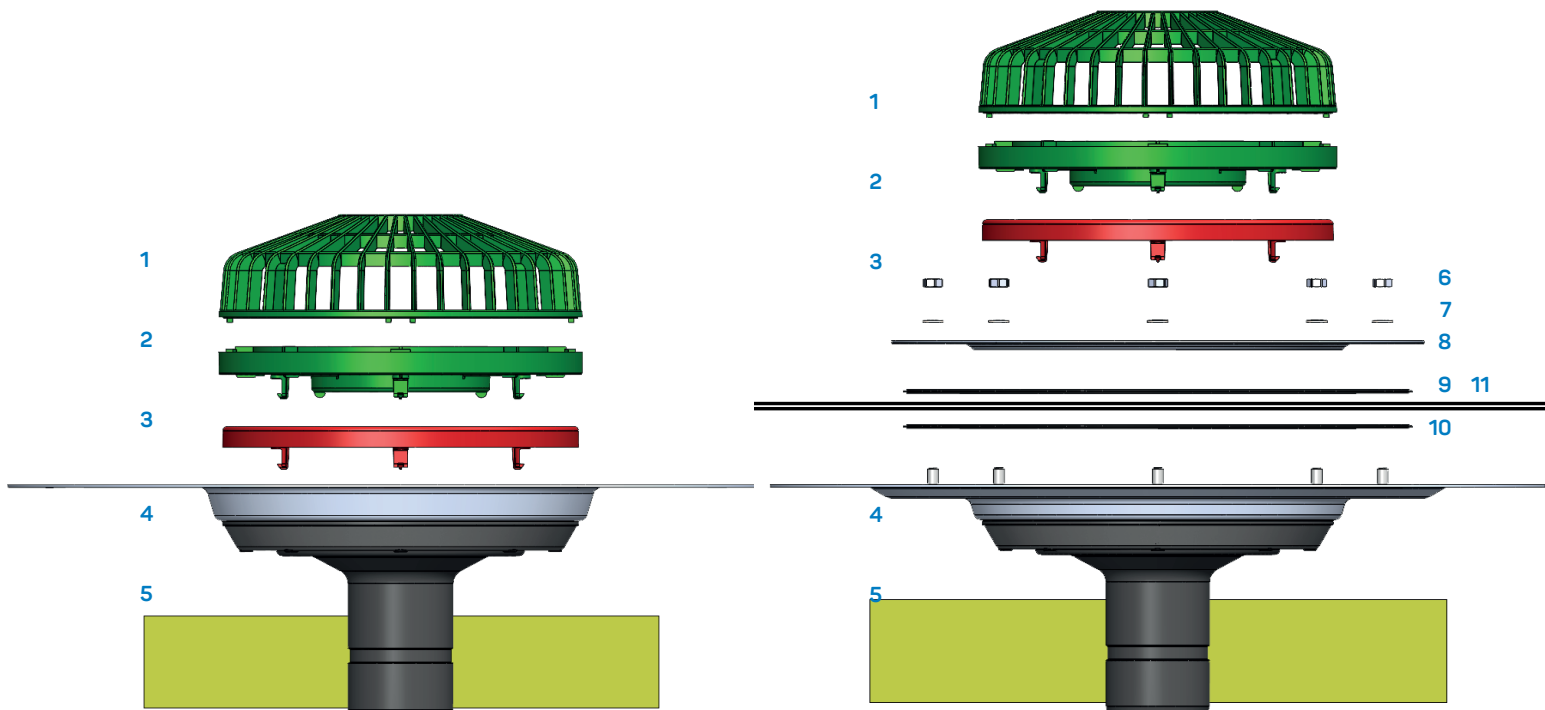
Nr. art. 20053904 / 20053905

- 1 2 Determinați și marcați poziția în care urmează să fie instalat receptorul Vacurain.
- 3 Creați o gaură cu diametrul de aprox. 130 mm. În cazul acoperișurilor din tablă cutată, gaura trebuie făcută în vuta superioară a profilului.
- 4 5 Așezați panourile izolatoare pentru acoperiș și primul strat de membrană din PVC.
- 6 Marcați locul în care trebuie așezată pătura izolatoare furnizată.
- 7 8 9 Îndepărtați bucata tăiată de izolație a acoperișului și așezați pătura izolatoare (410x410x80mm) cu partea superioară la același nivel cu partea superioară a plăcilor de izolație a acoperișului.
- 10 Pregătiți punctele A - H pe în prealabil.
- 11 Așezați receptorul în termoizolația acoperișului, cu capătul cu canelură prin gaura făcută în acoperiș.
- 12 Fixați receptorul la structura acoperișului cu minimum 6 șuruburi autofiletante. Nu perforați folia atașată la priză! Apoi, receptorul trebuie racordat la membrana de acoperiș în conformitate cu instrucțiunile producătorului membranei de acoperiș.
- 13 Introduceți plăcuța provizorie de culoare roșie în corpul de aluminiu al receptorului.
- 14 15 Introduceți furtunul în capătul de racord al receptorului de sub acoperiș.
- 16 Fixați furtunul prin rotirea manșonului de blocare în sus până când acesta se fixează în poziție.
- 17 Scoateți placa de acoperire roșie rotind-o ușor spre stânga și apoi scoateți-o în sus.
- 18 Clipsați parafunzarul pe placa anti-vortex și împreună fixați-le în partea superioară a receptorului.
- 18 Instalarea este completă.

Components / Podzespoły / Součásti / Componente

Art.nr.	Description (UK)	Opis (PL)	Popis (CZ)	Descriere (RO)
20053902	Vacurain outlet 50mm bitumen	Wpust Vacurain 50 mm do pokryć bitumicznych	Střešní vpust d50mm Vacurain pro asfaltovou hydroizolaci	Receptor Vacurain 50 mm bitum
20053903	Vacurain outlet 75mm bitumen	Wpust Vacurain 75 mm do pokryć bitumicznych	Střešní vpust d75mm Vacurain pro asfaltovou hydroizolaci	Receptor Vacurain 75 mm bitum
20053906	Vacurain outlet 50mm PVC coated	Wpust Vacurain 50 mm do pokryć z PCV	Střešní vpust d50mm Vacurain PVC - navařovací	Receptor Vacurain 50 mm acoperită cu PVC
20053907	Vacurain outlet 75mm PVC coated	Wpust Vacurain 75 mm do pokryć z PCV	Střešní vpust d75mm Vacurain PVC - navařovací	Receptor Vacurain 75 mm acoperită cu PVC

Art.nr.	Description (UK)	Opis (PL)	Popis (CZ)	Descriere (RO)
20053904	Vacurain outlet 50mm plastic film	Wpust Vacurain 50 mm do pokryć foliowych	Střešní vpust 50 mm pro fóliovou hydroizolaci - přírubová	Receptor Vacurain 50 mm membrană de plastic
20053905	Vacurain outlet 75mm plastic film	Wpust Vacurain 75 mm do pokryć foliowych	Střešní vpust 75 mm pro fóliovou hydroizolaci - přírubová	Receptor Vacurain 75 mm membrană de plastic



Part.nr.	Description (UK)	Opis (PL)	Popis (CZ)	Descriere (RO)
1	Leaf basket	Kosz	Koš proti listí	Parafrunzar
2	Anti vortex plate	Talerz przeciwwirowy	Deska proti víření	Placă anti-vortex
3	Temporary Cover plate (red)	Ošlona tymczasowa (czerwona)	Dočasná krycí deska (červená)	Placă de acoperire temporară (roșie)
4	Outlet	Wpust	Střešní vpust	Receptor
5	Insulation 410x410x80mm	Izolacja 410 x 410 x 80 mm	Izolace 410 x 410 x 80 mm	Izolație 410x410x80 mm
6	Nut (8x)	Nakrętka (8 szt.)	Matice (8x)	Piuliță (8x)
7	Wedge (8x)	Podkładka (8 szt.)	Podložka (8x)	Pană (8x)
8	Aluminium Pressure ring / cutting mould	Aluminiowy pierścień dociskowy / szablon do docinania	Hliníkový přitlačný kroužek / řezací forma	Flanșă din aluminiu / matrită de tăiere
9	Rubber sealing (upper)	Gumowy pierścień uszczelniający (górny)	Gumový těsnicí kroužek (horní)	Garnitură de cauciuc (superioară)
10	Rubber sealing (lower)	Gumowy pierścień uszczelniający (dolny)	Gumový těsnicí kroužek (dolní)	Inel de etanșare din cauciuc (inferioară)
11	Plastic roof cover (not supplied)	Plastikowe pokrycie dachowe (niedostarczone)	Foliová střešní hydroizolace (není součástí dodávky)	Capac de plastic pentru acoperiș (nu este furnizat)

Measurements / Wymiary / Rozměry / Dimensiuni

d (mm)	A (mm)	B (mm)	D (mm)	E (mm)	H (mm)	L (mm)	F (mm)
ø50	118mm	48	234	287	258	233	560
ø75	118mm	48	234	287	258	233	560

